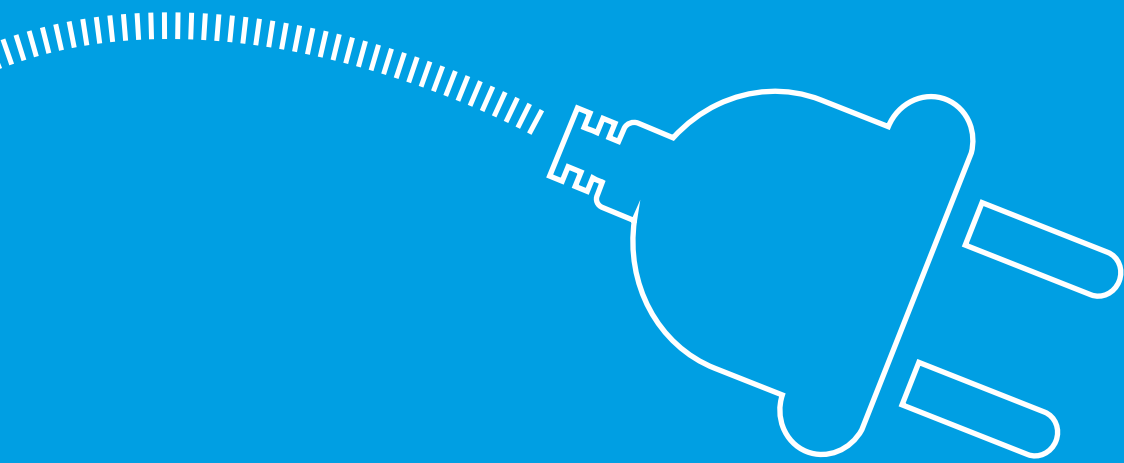


GTV
LIGHTING

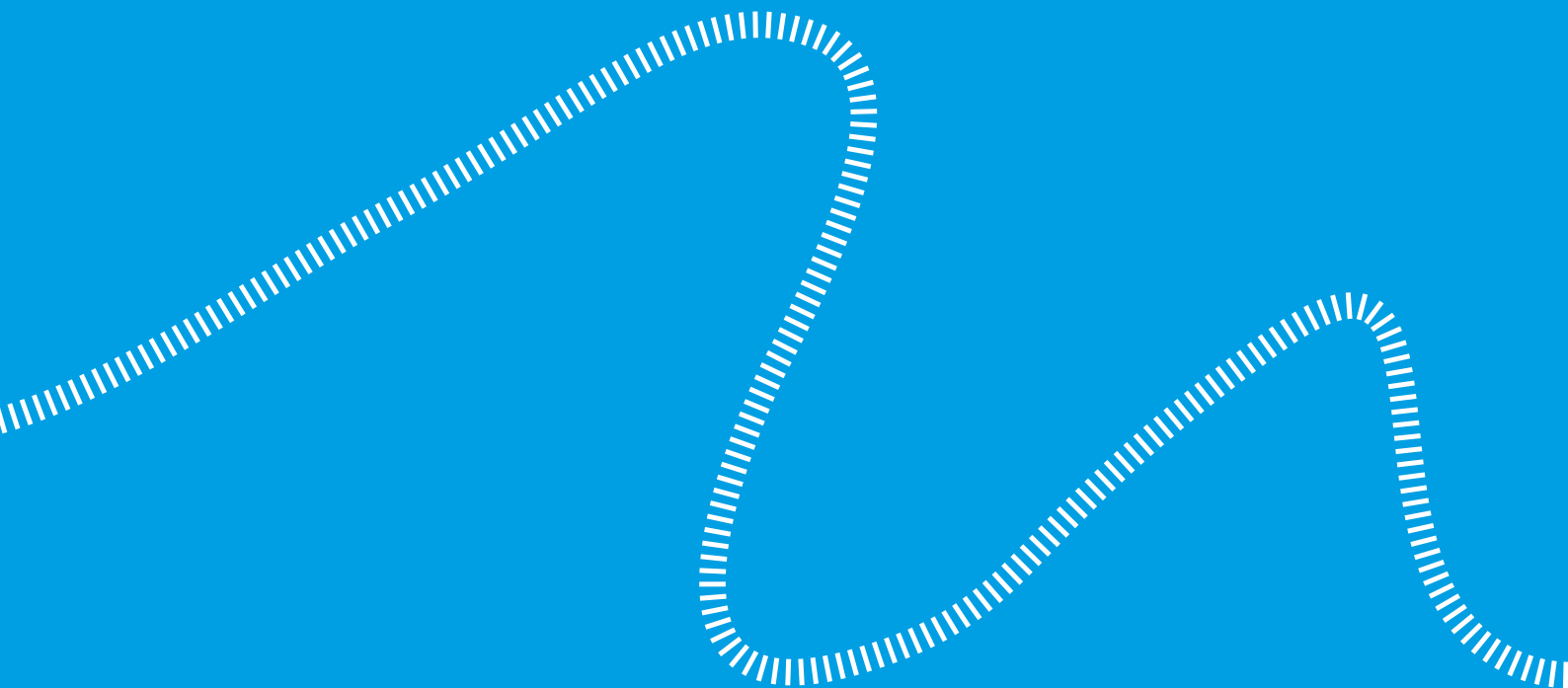
Möbel- -Steckdose

Ergonomie und Funktionalität



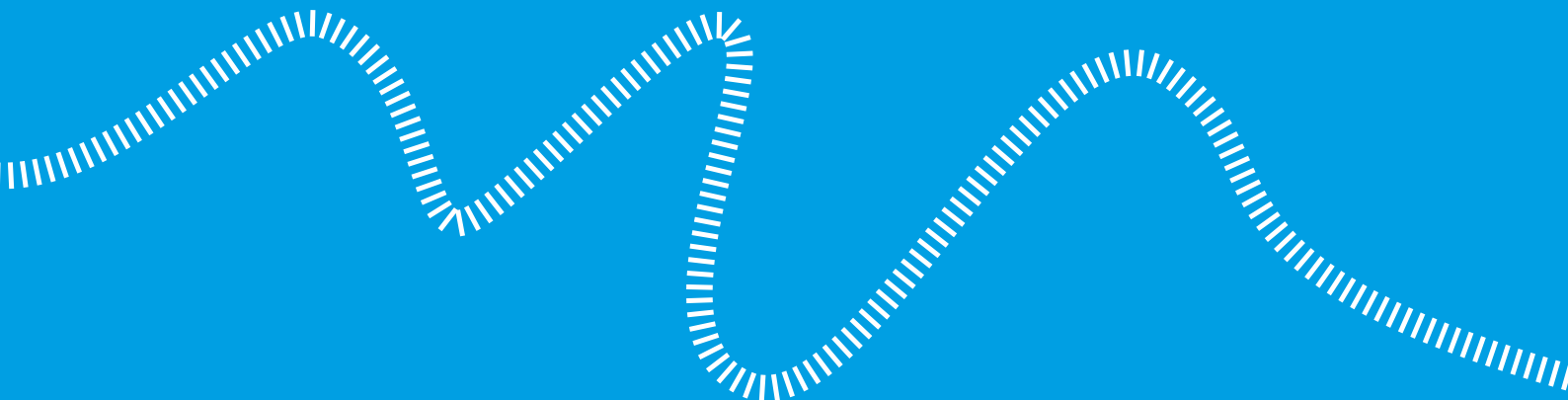


Bei der Gestaltung und Einrichtung eines geeigneten Arbeitsplatzes müssen wir mehrere Faktoren berücksichtigen: wer den Raum nutzen wird, wie oft und auf welche Weise. Es ist nicht wichtig, eine Arbeitsplatte, einen Stuhl und eine Beleuchtung auszuwählen, sondern auch auf die Verfügbarkeit von Steckdosen zu achten - ihre Lage bestimmt die Anordnung des Arbeitsbereichs.



Die Lösung des Problems ist der Einbau moderner Möbelsteckdosen in Arbeitsplatten. Ästhetisch gestaltete Steckdosen sind ein Element der Ausstattung von Schreibtischen, Konferenztischen oder Küchenplatten. Sie fügen sich unauffällig in die Arbeitsplatte ein und nehmen keinen Platz weg. Sie sind mit eleganten und raffinierten Deckeln ausgestattet, die vor Nasswerden und Verunreinigungen schützen. Einmal geschlossen, sind die Steckdosen unsichtbar.

Steckdosen verleihen einem Raum eine neue Qualität. Sie erhöhen den Komfort und die Ergonomie der Arbeit - sowohl im Büro als auch im Home-Office-Modus. GTV Lighting bietet moderne und praktische Möbelsteckdosen für jede Art von Arbeitsplatte - Küche, Tisch, Schreibtisch und viele andere. Alle sind in Übereinstimmung mit der EU-Richtlinie mit zusätzlichen USB-C-Anschlüssen ausgestattet.



NEW

Möbelsteckdose

BAR



Zwei Steckdosen: french/schuko

Multimedia-Version: HDMI und RJ45

20W USB A+C Ladegerät, 18W Schnellladung, 1x HDMI

einfacher Anschluss von HDMI und RJ45 über Steckbuchsen

Farbe weiß/schwarz



Übernehmen Sie die Kontrolle über Ihre Kabel und schaffen Sie ein elegantes Arrangement

Die Möbelsteckdose BAR ist eine sehr praktische Lösung für Wohnungen und Büros. Die moderne Halterung ermöglicht eine einfache und unauffällige Installation, ohne dass Löcher in die Arbeitsplatte gebohrt oder gefräst werden müssen. Auf diese Weise erzielen Sie ein ästhetisch ansprechendes Ergebnis. Die kompakte Anordnung der verschiedenen Eingänge sorgt für eine benutzerfreundliche Organisation der Kabel an einem Ort und immer griffbereit.

Der Möbelsteckdose BAR ist in zwei Grundfarben erhältlich, so dass Sie die Farbgebung leicht auf die Möbelplatte und den Einrichtungsstil abstimmen können.



NEW

Möbelsteckdose

SHUTTER



Einfache Installation in einer Bohrung von 80 mm Ø durch Drehen des Gehäuseringes



Steckdosen french/schuko

Farbe weiß/schwarz



Moderner Möbelsockel mit Designblende

Die einzelne, Einbau- Möbelsteckdose ist eine funktionelle Ergänzung im Büro und zu Hause. Sie ermöglicht es Ihnen, den Strom auf ästhetische Weise dorthin zu bringen, wo er benötigt wird. Er bringt Ordnung und Sauberkeit auf Ihren Schreibtisch ohne Kabelsalat. Die aus robusten und langlebigen Materialien gefertigte Möbelsteckdose verfügt über eine ausgefallenen Blende, die an einen Kameraverschluss erinnert. Sie kann einzeln, zu zweit, zu dritt oder in anderen Kombinationen montiert werden und bietet so Zugang zu der benötigten Anzahl von Stromquellen. Ein weiterer Vorteil ist die einfache und schnelle Installation und die Ausführung in zwei Grundfarben, die sich leicht an den Stil der Inneneinrichtung anpassen lassen.



NEW

Möbelsteckdose

TOWER

French/schuko socket



Schnelle Installation durch Befestigung in einem Loch mit 80 mm Durchmesser



Steckdosen french/schuko

Schnellladebuchse

Farbe weiß/schwarz



Ausziehbare Möbelsteckdose im modernen Stil

Die ausziehbare Möbelsteckdose Tower ist eine Kombination aus Funktionalität und Eleganz. Die kompakten Abmessungen fügen sich in den Installationsbereich ein. In der eingefahrenen Position ist nur die elegante Blende sichtbar. Zum Ausfahren der Steckdose müssen Sie nur auf den Innenvierkant drücken. Die praktische Kombination aus Steckdose, USB und Schnellladefunktion passt sich universell jedem Bedarf an. Sie eignet sich gut für Ihr Zuhause, Ihr Büro oder öffentliche Räume und sorgt für Komfort im besten Stil.



NEW

Möbelsteckdose

FLIP

Multimedia-Version: 1x RJ45, 1x HDMI



Steckdosen french/schuko

2x USB A 12W Ladegerät



Einfacher Anschluss von HDMI und RJ45 über Steckbuchsen

Farbe weiß/schwarz

Montagebohrung \varnothing 80 mm



Einbau-Möbelsteckdose mit Klappe - Komfort und Eleganz

Die Einbaumöbelsteckdose mit Flip-Blende Rollladen ist eine Lösung für Wohnungen, Büros, Geschäftsräume oder Büros. Sie eignet sich gut, wenn eine praktische Organisation der Kabel erforderlich ist. Ausgestattet mit einer Kombination verschiedener Steckdosen ermöglicht das Gerät den einfachen Anschluss verschiedener Arten von Elektronik ohne Verlängerungskabel. Es kann in die Arbeitsplatte oder die Seitenwand eines Möbelstücks eingebaut werden. Der Einbau ist mühelos und erfordert kein Bohren oder Fräsen von Löchern. Die ästhetisch ansprechende Verarbeitung und die raffinierten Details sehen großartig aus. Die Steckdose hat eine diskrete Blende, wodurch sie ohne eingesteckte Kabel äußerst minimalistisch ist. Er ist in zwei universellen Farben erhältlich, die perfekt zur Inneneinrichtung passen.



Möbelsteckdose

PRESTINO



Magnetischer Verschluss

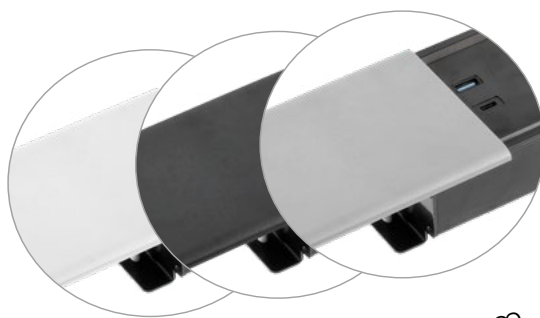


Automatische Auswahl der Ladeparameter

Steckdosen schuko/french max. 16 A



Verfügbare Anschlüsse USB-A, USB-C, HDMI 2.0, RJ45 CAT.6



Drei Farbversionen: Weiß, Schwarz, Aluminium

Das praktische und elegante Design der Steckdose erhöht den Komfort bei der Arbeit. Prestino ist mit einem Schiebe-Magnetverschluss ausgestattet, der vor Feuchtigkeit und Schmutz schützt. Der Sockel schließt bündig mit der Arbeitsplatte ab, so dass eine nahezu glatte Oberfläche entsteht. Ideal für Tische in Büros, Konferenzräumen, Ausstellungsräumen, Geschäften und Hotels. Sie wird sich überall dort als nützlich erweisen, wo uns eine ästhetische Umgebung wichtig ist. Die drei Oberflächenfarben - Weiß, Schwarz und Aluminium - passen gut zu Schreibtischen in Schwarz, Grau und Braun als Schreibtisch-Accessoire.



Möbelsteckdose

CAMINO



10 W induktives Ladegerät



Nachtlichtfunktion



Zusätzlicher Spannungsschalter in den Steckdosen

Vielseitige USB-A- und USB-C-Anschlüsse



Farbvarianten: weiß und schwarz

Die Camino-Tischeinbauleuchte ist ein Beispiel für Ergonomie und Minimalismus. Die Steckdose nimmt nicht viel Platz in Anspruch und ist daher ideal für kleine Tische und jugendliche Schreibtische. Die Funktion der Nachttischlampe wird vor allem „Nachteulen“ ansprechen. Diese Lösung eignet sich auch gut für die Zubereitung von Mahlzeiten in der Küche. Camino ist bequem zu bedienen - ziehen Sie ihn einfach nach oben, bis der untere Teil einrastet. Induktive Ladegeräte werden bereits zum Standard. Daran mangelte es auch in diesem Fall nicht.



Möbelsteckdose

AVARO



Kompakte Abmessungen



Große Auswahl an Farben: Weiß, Schwarz, Aluminium

Umgekehrte Montage möglich



Die kleine, kompakte Steckdose ist die ideale Lösung für kleine Räume und deckt den Bedarf an den wichtigsten Steckern. Avaro ist das Richtige für die Einrichtung von Schreibtischen, Jugendzimmern und Küchen. Sie kann sowohl die umgekehrte Montage - für Hängeschränke - als auch die seitliche Montage - für Schrankseiten und Kücheneinseln - verwendet werden.



Möbelsteckdose

AVARO PLUS

Kompakte Größe



Große Farbauswahl: Weiß, Schwarz und Aluminium

Vielseitige USB-A- und USB-C-Anschlüsse



5 W induktives Ladegerät

Die elegante Avaro Plus Steckdose ist eine erweiterte Version der Avaro Steckdose. Außerdem verfügt sie über ein induktives Ladegerät, so dass Sie kein herkömmliches Ladegerät mehr an Ihr Telefon anschließen müssen. Avaro eignet sich daher hervorragend für lange Schreibtischtätigkeiten, insbesondere wenn Sie Ihr Telefon häufig benutzen. Diese Lösung wird besonders von Personen geschätzt, die im Home-Office-Modus arbeiten. Avaro Plus kann auch in Hotels, Geschäften und Universitäten erfolgreich eingesetzt werden. Mit den Ausführungen in Schwarz, Weiß und Aluminium können Sie die Farbe des Sockels passend zu Ihrem Schreibtisch wählen.



Möbelsteckdose

COMFORT PLUS



SOFT OPEN System

Multifunktionalität dank 2 x RJ45 und 2 x USB-A Buchsen

Akustisches Signal zum Start des Ladevorgangs

Netzwerkkabel in der Steckdose integriert

5 W induktives Ladegerät



Können maximale Ergonomie und Design Hand in Hand gehen? Die Comfort Plus Steckdose beweist, dass dies nicht nur möglich, sondern auch notwendig ist. Die runde Steckdose mit dem induktiven Ladegerät auf dem Deckel verbessert die Qualität der Arbeit erheblich, was auch durch den Ton, der den Beginn des Ladevorgangs signalisiert, beeinflusst wird. Erwähnenswert sind auch die geringen Abmessungen des Comfort Plus Extenders, die eine erhebliche Platzersparnis bedeuten. Im geschlossenen Zustand nimmt die Steckdose keinen Platz weg und schließt unauffällig mit der Tischplatte ab. Ausgestattet mit einem Stoßdämpfer, gleitet die Buchse automatisch und leichtgängig heraus. (SOFT OPEN).

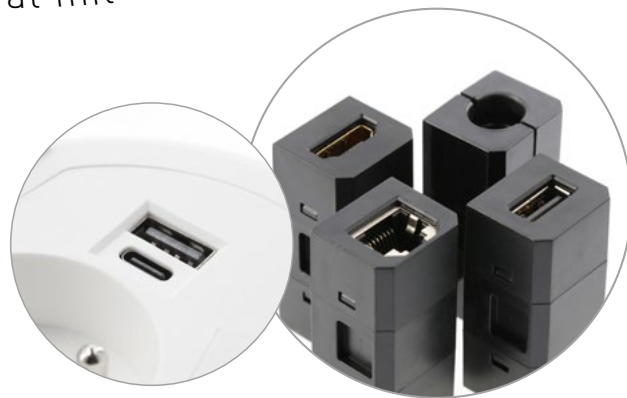


Möbelsteckdose

CHARGER PLUS



5 W induktives Ladegerät mit Tonsignal



Auswechselbare Buchsen USB-A, HDMI, RJ-45

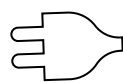
Extra niedriges Profil für die Montage über der Schublade

Die einfach zu bedienende, minimalistische Charger Plus Steckdose ist für alle Arten von Schreibtischen und Arbeitsflächen, z. B. in der Küche, geeignet. Sie zeichnet sich durch ein sehr niedriges Montageelement aus. Charger Plus verfügt über ein induktives Ladegerät auf der Innenseite des Deckels - zum Aufladen des Telefons müssen Sie den Deckel anheben. Das Modell verfügt über drei austauschbare Steckdosen, die es zu einer vielseitigen Lösung für den Coworking-Bereich machen.

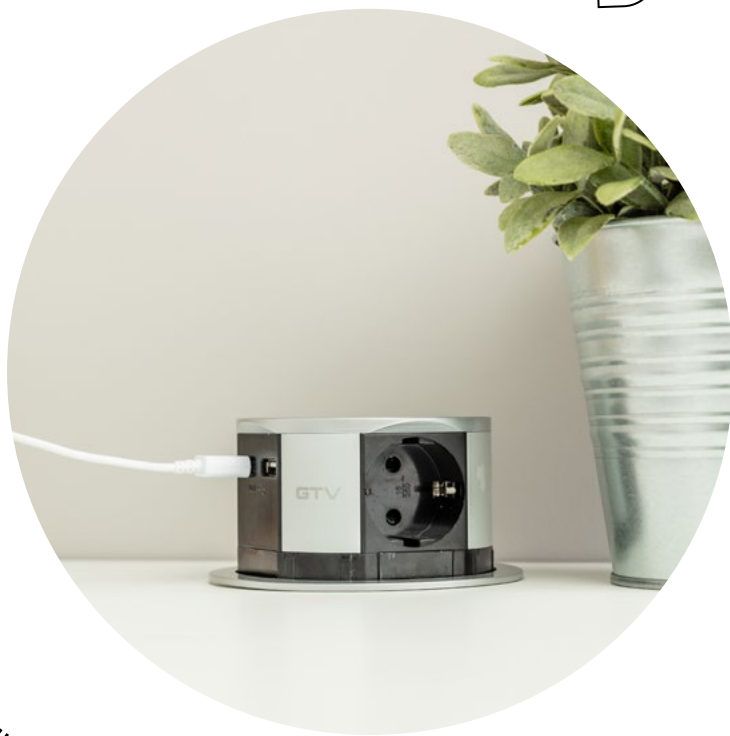


Möbelsteckdose

COMFORT



Intuitive und sehr schnelle Installation



Platzersparnis dank der Möglichkeit, sie in der Arbeitsplatte zu verstecken

Große Anzahl von Steckdosen 3 x AC und 2 x USB-A



Die Comfort Möbelsteckdose ist universell einsetzbar - sie kann in privaten und gewerblichen Räumen wie Büros, Konferenzräumen, Ateliers, Geschäften oder Hotels installiert werden. Die Montage ist dank der ausführlichen und klaren Anleitung sehr einfach. Der Nutzer kann zwischen einer Variante mit oder ohne zwei 5V/2A-USB-Buchsen wählen. Nach Beendigung der Arbeit lässt sich der Socket leicht in die Arbeitsplatte zurückziehen. Die silberne Oberfläche verleiht Eleganz, Raffinesse und Originalität.



Möbelsteckdose

CHARGER



Schnelle und intuitive Installation



Ästhetische Abdeckkappe

Zusätzliche USB-A-Buchse



Kompaktes, minimalistisches Design für alle, die Platz zu schätzen wissen. Die Charger-Möbelfassung ist für kleine Schreibtische konzipiert, z. B. für Jugendliche, Studenten, kleine Tische, überall dort, wo es auf jedes Quäntchen Platz ankommt. Wenn Sie mit der Arbeit fertig sind, schließen Sie einfach den Deckel. Die Steckdose ist einfach zu installieren. Neben der Steckdose steht den Nutzern ein USB-Anschluss zum Aufladen mobiler Geräte mit 5 V/2 A zur Verfügung.



Möbelsteckdose

CHARGER MINI



Kompakte Größe



Zugang zum USB-Ladegerät bei geschlossenem Deckel

Die Montageöffnung beträgt nur 60 mm

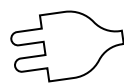


Die kompakte Steckdose eignet sich besonders für kleine Flächen wie Schreibtische und Tische in Jugend- und Studentenzimmern. Sie funktioniert auch unter anderen Umständen gut - in der Küche oder in einem Hotelzimmer. Der Charger Mini ist einfach zu installieren - bohren Sie einfach ein Loch mit 60 mm Durchmesser.



Möbelsteckdose

SLIDE

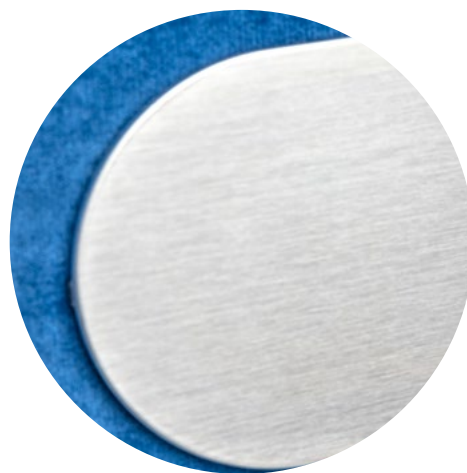


Aus gebürstetem Stahl



USB-Anschluss zum Laden mobiler Geräte 5 V / 2,4 A

Schiebeklappe zum Abdecken



Die kleine, ästhetisch ansprechende Steckdose von Slide eignet sich gut für exponierte Standorte wie Büro- und Konferenztische oder sogar Bettköpfe. Die Oberfläche aus gebürstetem Stahl verleiht Eleganz. Es gibt eine Steckdose und eine 5 V/2 A USB-Buchse. Nach dem Ausstecken verschieben Sie einfach die Klappe, um die Steckdose zu schließen, die sich perfekt an die Tischoberfläche anpasst.



Montageöffnung fi 60 mm



Stromkabel mit 190 cm Länge

Möbelsteckdose

Ø 60

Platzsparend 



In 2 Farben erhältlich: Schwarz und Silber

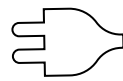
Montageöffnung fi 60

Die ausziehbare Möbelsteckdose ist eine der beliebtesten Lösungen auf dem Markt. Sie ist für kleine Räume geeignet - kleine Schreibtische, Tische, Küchenarbeitsplatten. Im ausgezogenen Zustand gibt es drei Steckdosen und zwei USB-Anschlüsse zum Aufladen mobiler Geräte. Die Steckdose ist mit einer ästhetischen Abdeckung versehen. In zwei universellen Farben erhältlich: Schwarz und Silber.



Möbelsteckdose

Ø 100



Elegante, verchromte Abdeckkappe



Die beliebteste Bürolösung

Varianten mit Schuko- und French-Steckdosen

Montageöffnung fi 100 mm

Überall dort, wo nicht jeder Zentimeter Platz benötigt wird, kann eine etwas größere Version mit einem Durchmesser von 100 mm verwendet werden.

Im ausgefahrenen Zustand stehen drei Steckdosen zur Verfügung.

Die Steckdose ist mit einer ästhetischen Abdeckung versehen.

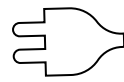
In zwei universellen Farben erhältlich:

Schwarz und Silber.



Möbelsteckdose

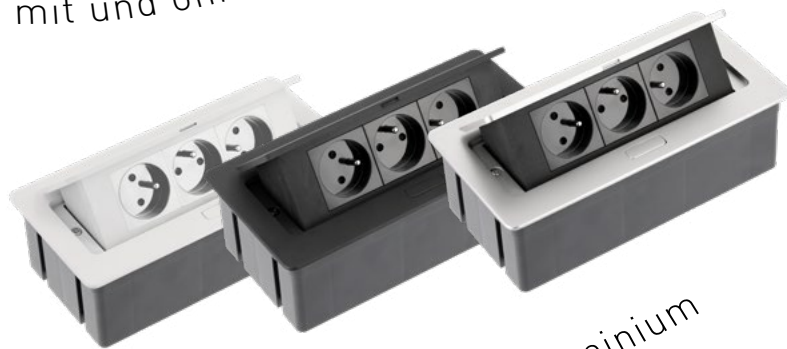
SOFT



Angenehme SOFT TOUCH Oberfläche



Varianten mit und ohne USB-A-Anschluss



Große Auswahl an Farben: Weiß, Schwarz, Aluminium

Keine Kollision bei 3 Winkelsteckern

Die SOFT Steckdose ist das beliebteste Modell im GTV-Angebot. Dank ihrer Vielseitigkeit ist sie für alle Arten von Arbeitsplatten geeignet: in der Küche, im Büro und im Wohnzimmer. Erhältlich in drei Farbvarianten: Weiß, Schwarz, Silber. Die angenehm zu berührende satinierte Oberfläche der SOFT Steckdose erhöht den ästhetischen Wert des Produkts und verbessert den Arbeitskomfort. Ein großer Vorteil ist die asymmetrische Anordnung der Steckdosen, so dass der Anschluss von drei Winkelsteckern kein Problem darstellt.



Möbelsteckdose

Rechteckige



Integriertes 150 cm langes Netzkabel

Verfügbare Variante mit USB 5V 2A



Zuverlässige Konstruktion

Die klassische rechteckige Einbaudose ist eine großartige Lösung für Minimalisten und Menschen, die Schlichtheit schätzen. Sie fügt sich unauffällig in die Oberfläche jedes Schreibtisches oder Tisches ein. Sie ist in Standardfarben erhältlich, die zu den meisten Arbeitsplatten passen: Weiß, Schwarz und Aluminium. Das Produkt ist in Varianten mit 3 Steckdosen und 2 Steckdosen und 2 USB-A-Anschlüssen erhältlich.



Möbelsteckdose

Durchgehende



USB-Anschluss 5V 2A

Flexible Bürste



Möglichkeit, die Steckdose zu schließen, ohne die Geräte zu trennen

Dies ist die häufigste Art von Steckdosen in Büros. Dank der flexiblen Bürste kann sie geschlossen werden, ohne die von ihr versorgten Geräte trennen zu müssen. So kann man bequem arbeiten und z. B. einen Projektor oder einen Computer daran angeschlossen lassen. Geschlossene Steckdosen helfen dabei, Ordnung im Raum zu bewahren. Sie verfügt über Steckdosen und USB-Anschlüsse zum Aufladen mobiler Geräte.



Möbelsteckdose

Eck



Stromkabel mit 150 cm Länge

Kann ohne Platzverlust in Schränke eingebaut werden

Inklusive Überspannungs- und Überhitzungsschutz

USB-Anschluss 5V 2A

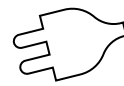


Eine Eck-Möbelsteckdose ist die ideale Lösung, wenn es nicht möglich ist, die Steckdose in der Arbeitsplatte zu verstecken. Sie lässt uns viel Spielraum - wir können sie unter Schränken, in der Ecke des Raumes oder sogar in Schränken installieren. Durch den Neigungswinkel ist die Steckdose leicht zu bedienen. Sie ist in Aluminium mit einer schwarzen Platte erhältlich. Das Produkt ist mit 3 und 4 Steckdosen erhältlich. Es verfügt über USB-Anschlüsse zum Aufladen von Mobilgeräten.



Induktives Ladegerät

LUX



Stromkabel mit 150 cm Länge



Ästhetische, verchromte Ausführung

Geeignet für Arbeitsplatten bis zu 32 mm Dicke

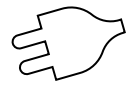
Ladeleistung 10 W

Das induktive Ladegerät ist ein sehr nützliches Gerät im Büro und zu Hause. Das moderne, elegante Modell aus unserem Angebot ist eine bequeme Möglichkeit, mobile Geräte unter allen Bedingungen zu laden. Sein unbestrittener Vorteil ist die ästhetische Ausführung, die das Ladegerät zu einem dekorativen Element der Tischplatte macht. Dies trägt zur Aufrechterhaltung der räumlichen Ordnung bei, insbesondere in exponierten, repräsentativen Bereichen wie Konferenzraumtischen, Treffpunkten für Geschäftskunden, Räumen in modernen Büros und öffentlichen Bereichen wie Museen und Galerien. Solche kleinen Elemente können zum Ansehen und Komfort am Arbeitsplatz beitragen.



Induktives
Ladegerät

Untertisch



Stromkabel mit 150 cm Länge



Einbau ohne Beschädigung des sichtbaren Teils der Tischplatte

Ladeleistung 10 W

Das induktive unter dem Tisch montierte Ladegerät ist eine großartige Lösung für Minimalisten, die nicht gerne viele elektrische Geräte auf dem Tisch haben und moderne Ideen schätzen. Durch diese Positionierung des Ladegeräts wird Platz auf dem Schreibtisch frei, und jedes Gerät kann aufgeladen werden, indem es über der Tischplatte über dem Ladegerät platziert wird. Ein weiterer Vorteil des Ladegeräts besteht darin, dass Sie die Tischplatte nicht durchbohren müssen, um es zu installieren. Die Benutzung des Ladegeräts ist einfach und bequem.



Induktives Ladegerät

USB



Induktives und traditionelles Laden über USB-A

USB-Anschluss 5V, 2,1 A

Induktive Ladeleistung 10 W

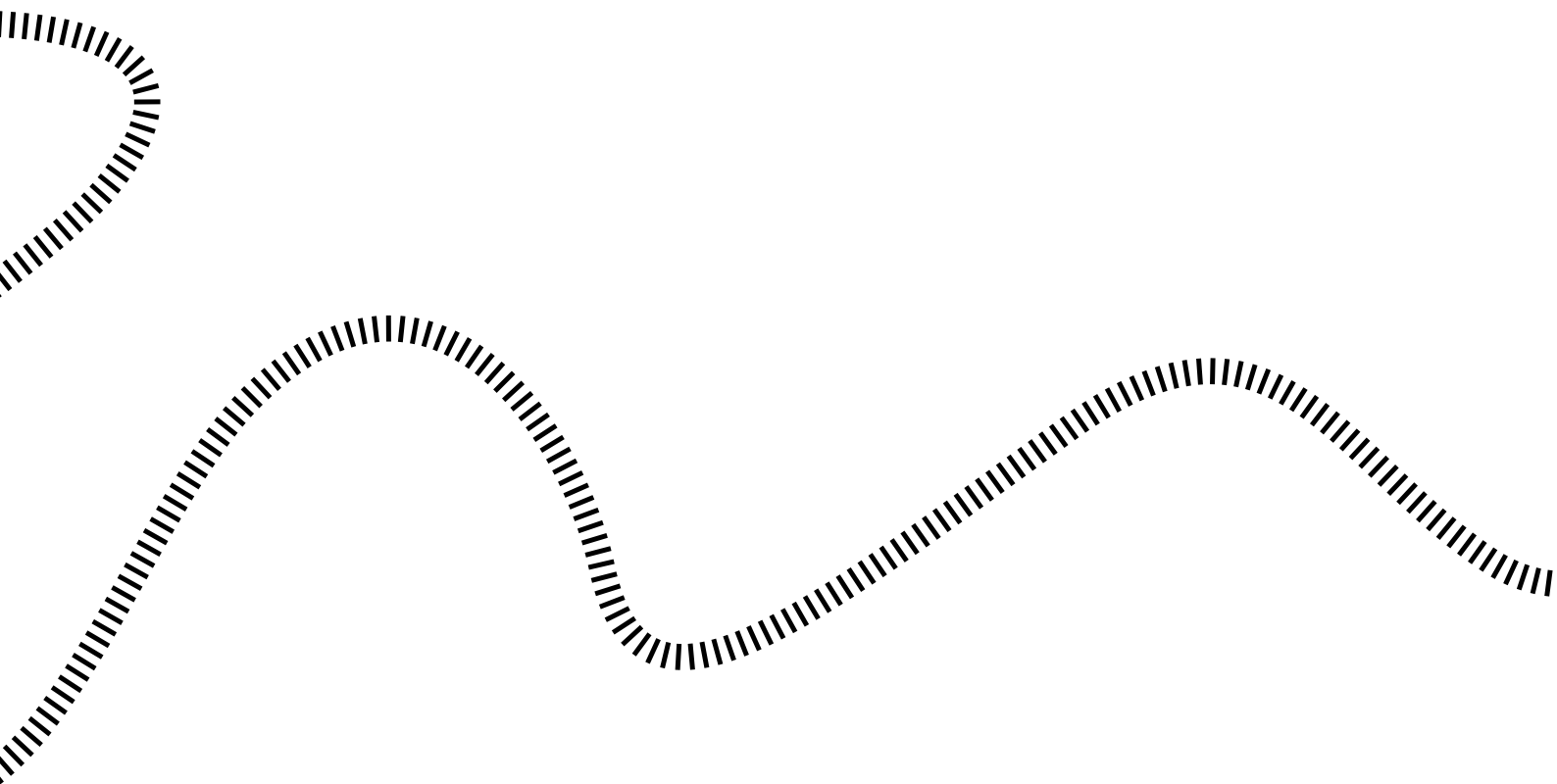
Universelles induktives Ladegerät mit einem zusätzlichen USB-Anschluss, an den Sie jedes beliebige Gerät anschließen können, z. B. eine Schreibtischlampe, ein zweites Telefon, ein Tablet, ein Ladegerät für drahtlose Kopfhörer. Diese zusätzliche Funktion macht es zu einem sehr vielseitigen Gerät, das uns die tägliche Arbeit erleichtert.

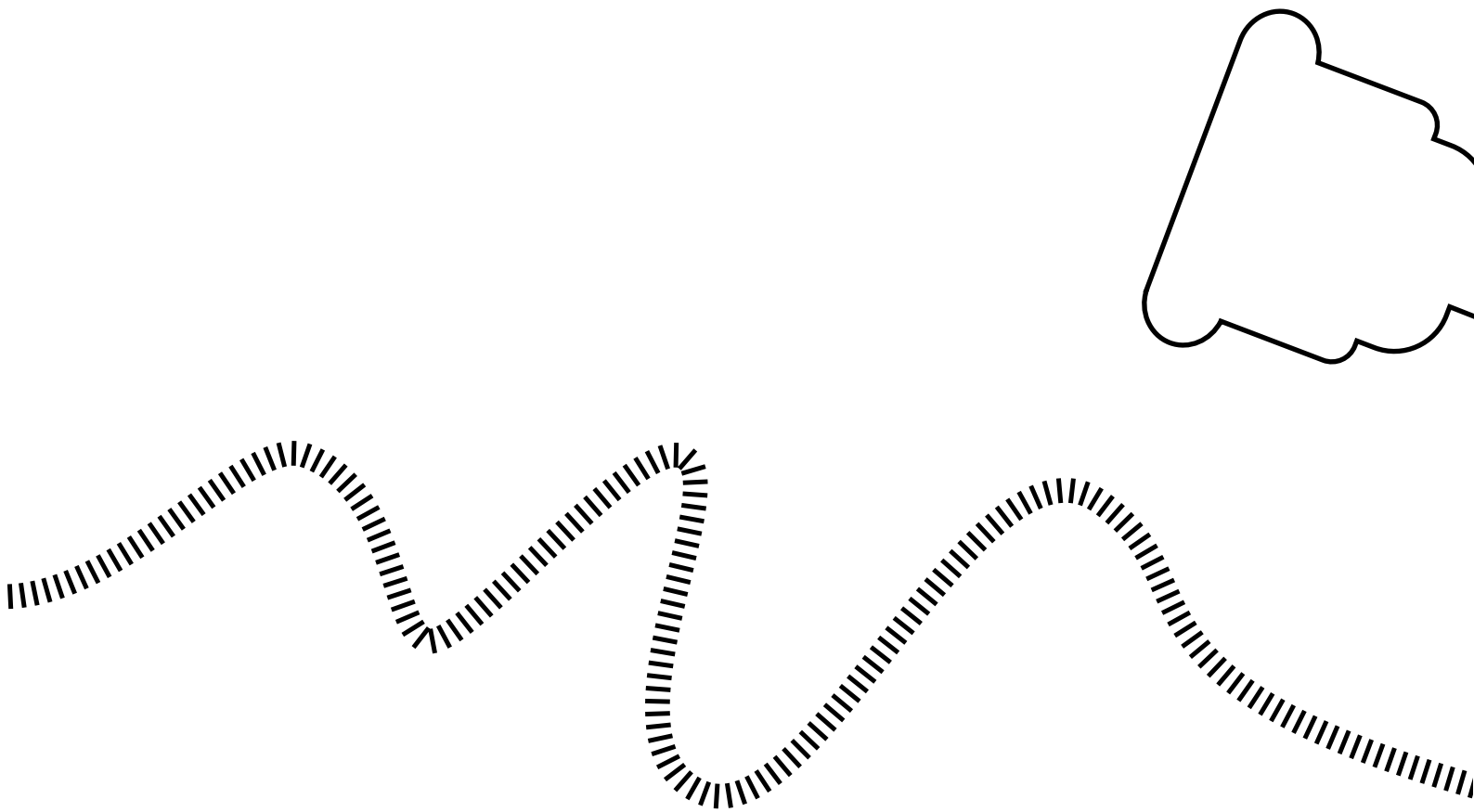


Steckdose Mobelsteckdose/ Ladegerät	Art.Nr.	Steckdose	Belastung	Induktions- Ladegerät	USB	zusätzliche Steckdosen	Kabellänge	Farbe
PRESTINO	AE-PB2FPRES-20	2 x french	3500 W	-	USB-A USB-C	1 x RJ45 1 x HDMI 2.0	150 cm	schwarz
	AE-PB2SPRES-20	2 x schuko						aluminium
	AE-PB2FPRES-53	2 x french						weiß
	AE-PB2SPRES-53	2 x schuko						
	AE-PB2FPRES-10	2 x french						
	AE-PB2SPRES-10	2 x schuko						
CAMINO	AE-BPW2FCAM-20	2 x french	3500 W	10 W	USB-A USB-C	-	150 cm	schwarz
	AE-BPW2SCAM-20	2 x schuko						weiß
	AE-BPW2FCAM-10	2 x french						
	AE-BPW2SCAM-10	2 x schuko						
AVARO	AE-PB1FAVA-20	1 x french	3500 W	-	2 x USB-A	-	150 cm	schwarz
	AE-PB1SAVA-20	1 x schuko						aluminium
	AE-PB1FAVA-53	1 x french						weiß
	AE-PB1SAVA-53	1 x schuko						
	AE-PB1FAVA-10	1 x french						
	AE-PB1SAVA-10	1 x schuko						
AVARO PLUS	AE-PB1FAVAP-20	1 x french	3500 W	5 W	USB-A USB-C	-	150 cm	schwarz
	AE-PB1SAVAP-20	1 x schuko						aluminium
	AE-PB1FAVAP-53	1 x french						weiß
	AE-PB1SAVAP-53	1 x schuko						
	AE-PB1FAVAP-10	1 x french						
	AE-PB1SAVAP-10	1 x schuko						
COMFORT PLUS	AE-BPW4F120P-20	4 x french	3500 W	5 W	2 x USB-A	2 x RJ45	150 cm	schwarz
	AE-BPW4S120P-20	4 x schuko						weiß
	AE-BPW4F120P-10	4 x french						
	AE-BPW4S120P-10	4 x schuko						
CHARGER PLUS	AE-BPW1FACP-20	1 x french	3500 W	5 W	USB-A USB-C	1 x RJ45 1 x HDMI 2.0 1 x USB-A	150 cm	schwarz
	AE-BPW1SACP-20	1 x schuko						weiß
	AE-BPW1FACP-10	1 x french						
	AE-BPW1SACP-10	1 x schuko						
COMFORT	AE-BPW3S100U-53	3 x schuko	3600 W	-	2 x USB-A	-	190 cm	aluminium
	AE-BPW3U100U-53	3 x french						
	AE-BPW4S100-53	4 x schuko						
	AE-BPW4U100-53	4 x french						
CHARGER	AE-BPW1S2UCH-80	1 x schuko	3600 W	-	2 x USB-A	-	150 cm	silber
	AE-BPW1U2UCH-80	1 x french						
CHARGER MINI	AE-BPW1U1UCH-53	1 x french	3600 W	-	1 x USB-A	-	190 cm	silber
	AE-BPW1S1UCH-53	1 x schuko						
SLIDE	AE-BPW1S1UCH-51	1 x schuko	3500 W	-	1 x USB-A	-	190 cm	aluminium
	AE-BPW1U1UCH-51	1 x french						

Steckdose Mobelsteckdose/ Ladegerät	Art.Nr.	Steckdose	Belastung	Induktions- Ladegerät	USB	zusätzliche Steckdosen	Kabellänge	Farbe	
fi 60	AE-BPW3S60-20	3 x schuko	3600 W	-	-	-	150 cm	schwarz	
	AE-BPW3S60-80	3 x schuko						silber	
	AE-BPW3S60U-20	3 x schuko						2 x USB-A	schwarz
	AE-BPW3S60U-80	3 x schuko							silber
	AE-BPW3U60-20	3 x french			-			schwarz	
	AE-BPW3U60-80	3 x french						silber	
	AE-BPW3U60U-20	3 x french						2 x USB-A	schwarz
	AE-BPW3U60U-80	3 x french							silber
fi 100	AE-BPW3GS-20	3 x schuko	3600 W	-	-	-	150 cm	schwarz	
	AE-BPW3GS-80	3 x schuko						silber	
	AE-BPW3GU-20	3 x french						schwarz	
	AE-BPW3GU-80	3 x french						silber	
SOFT	AE-PBSC3GS-10	3 x schuko	3600 W	-	-	-	150 cm	weiß	
	AE-PBSC3GS-20N	3 x schuko						schwarz	
	AE-PBSC3GS-53	3 x schuko						aluminium	
	AE-PBSUC2GS-10	3 x schuko						weiß	
	AE-PBSUC2GS-20N	3 x schuko						2 x USB-A	schwarz
	AE-PBSUC2GS-53	3 x schuko							aluminium
	AE-PBSC3GU-10	3 x french			-			weiß	
	AE-PBSC3GU-20N	3 x french						schwarz	
	AE-PBSC3GU-53	3 x french						aluminium	
	AE-PBSUC2GU-10	3 x french						weiß	
	AE-PBSUC2GU-20N	3 x french						2 x USB-A	schwarz
	AE-PBSUC2GU-53	3 x french							aluminium
rechteckig	AE-PBC3GU-10	3 x french	3600 W	-	-	-	150 cm	weiß	
	AE-PBC3GU-53	3 x french						aluminium	
	AE-PBC3GU-20	3 x french						schwarz	
rechteckig	AE-PBU2GU-10	2 x french	3600 W	-	2 x USB-A	-	150 cm	weiß	
	AE-PBU2GU-53	2 x french						aluminium	
	AE-PBU2GU-20	2 x french						schwarz	
Durchgandose	AE-PBC3GS-53BKS	3 x schuko	3600 W	-	-	-	150 cm	aluminium	
	AE-PBC3GU-53BKS	3 x french						aluminium	
	AE-PBC3GS2U-53BKS	3 x schuko			2 x USB-A			aluminium	
	AE-PBC3GU2U-53BKS	3 x french						aluminium	
eckig	AE-PBKT4S-80	4 x schuko	3600 W	-	-	-	150 cm	silber	
	AE-PBKT4U-80	4 x french						silber	
	AE-PBKT3S2U-80	3 x schuko			2 x USB-A			silber	
	AE-PBKT3U2U-80	3 x french						silber	
LUX	AE-ZLADLUX-40	-	-	10 W	-	-	200 cm	chrom	
Anbaudose	AE-ZLADPOD-20	-	-	10 W	-	-	150 cm	schwarz	
mit USB	AE-ZUSB-20	-	-	10 W	1 x USB-A	-	200 cm	schwarz	

Steckdose Mobelsteckdose/ Ladegerät	Art.Nr.	Steckdose	Belastung	Induktions- Ladegerät	USB	zusätzliche Steckdosen	Kabellänge	Farbe
BAR	AE-GM2FBAR-20	2 x french	3500 W	-	USB-A USB-C	1 x RJ45 1 x HDMI	150 cm	schwarz
	AE-GM2FBAR-10	2 x french						weiß
	AE-GM2SBAR-20	2 x schuko						schwarz
	AE-GM2SBAR-10	2 x schuko						weiß
SHUTTER	AE-GM1FSHU-20	1 x french	3500 W	-	-	-	150 cm	schwarz
	AE-GM1FSHU-10	1 x french						weiß
	AE-GM1SSHU-20	1 x schuko						schwarz
	AE-GM1SSHU-10	1 x schuko						weiß
TOWER	AE-GMW1FTOW-20	1 x french	3500 W	-	USB-A USB-C	-	150 cm	schwarz
	AE-GMW1FTOW-10	1 x french						weiß
	AE-GMW1STOW-20	1 x schuko						schwarz
	AE-GMW1STOW-10	1 x schuko						weiß
FLIP	AE-GM1FFLI-20	1 x french	3500 W	-	2 x USB-A	2 x RJ45	150 cm	schwarz
	AE-GM1FFLI-10	1 x french						weiß
	AE-GM1SFLI-20	1 x schuko						schwarz
	AE-GM1SSLI-10	1 x schuko						weiß







ul. Przejazdowa 21
05-800 Pruszków
Poland

 +48 22 44 47 595

 +48 22 44 47 366
+48 22 44 47 287

 +48 22 44 47 394

 +48 22 44 47 379

 +420 591 160 091



 +48 22 44 47 338






 +48 22 44 47 288
+48 22 44 47 552



 +48 22 4447 251

 тел: 8-495-640 15 88

 GTV Croatia d.o.o
Kovinska 4a, 10000 Zagreb
Hrvatska
+ 385 1 798 8089

 GTV Czech Distribution s.r.o.
CTPark Ostrava, Na Rovince 879
720 00 Ostrava-Hrabová
Česká republika
+420 591 160 091
objednavky.ostrava@gtv.com.pl

 GTV España Herrajes e Iluminación, S.L.
Avenida Aragón 30, Planta 8
46021 Valencia (España)
+ 34 961 134 441
+ 48 22 44 47 377
gtv@gtv.es

fax: +48 22 444 75 01

e-mail: oswietlenie@gtv.com.pl
east.lighting@gtv.com.pl

www.gtv.com.pl

Follow us on

