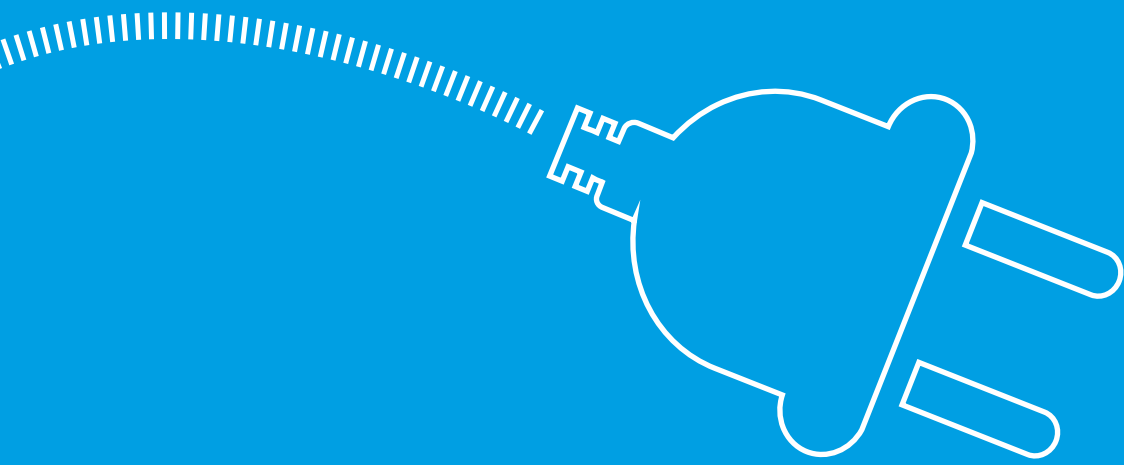


**GTV**  
LIGHTING

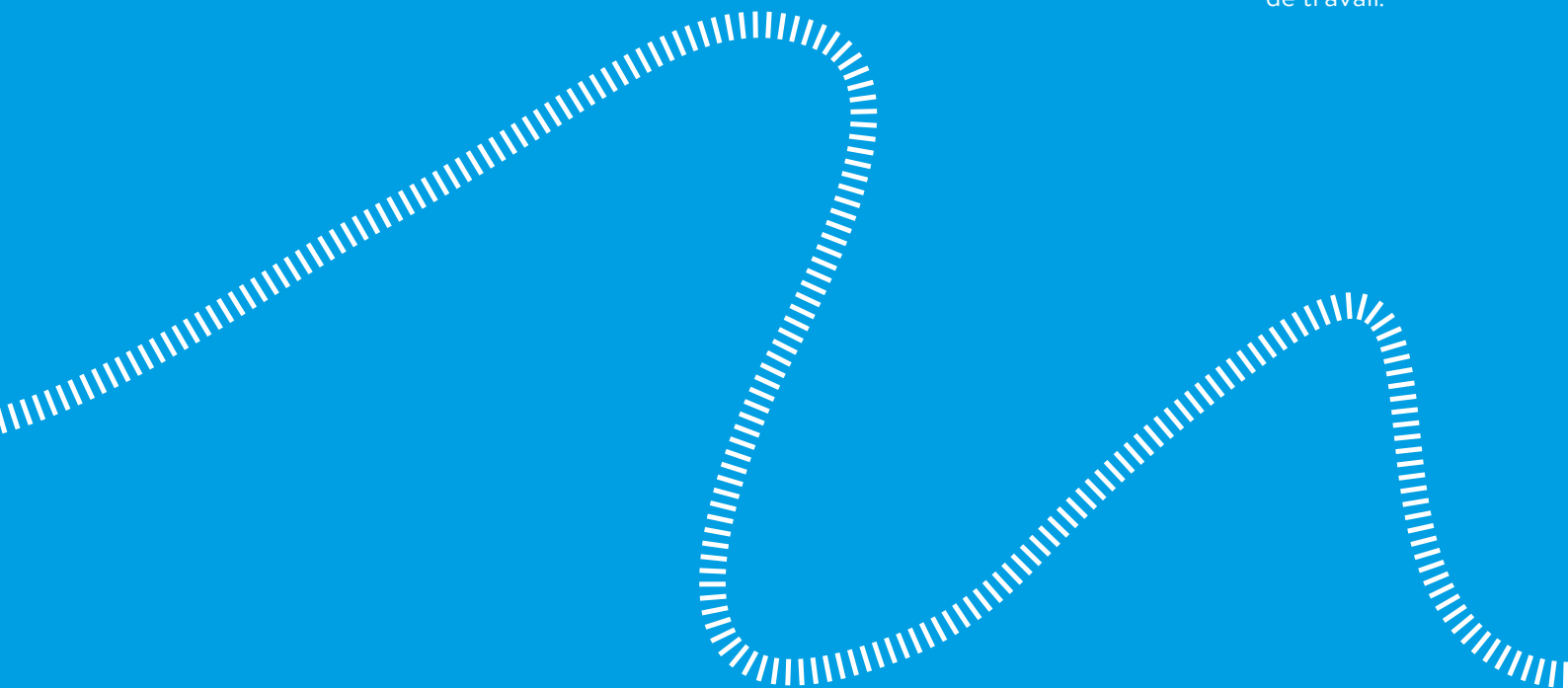
# BLOC PRISES

ergonomie et fonctionnalité



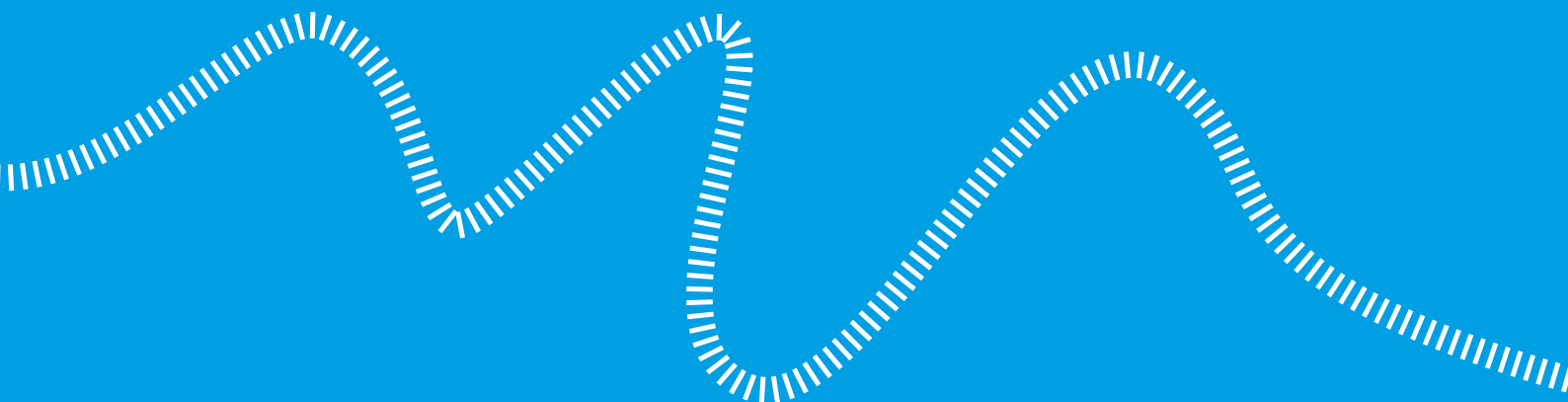


Lors de la conception et de l'aménagement d'un espace de travail, il faut tenir compte de plusieurs facteurs : qui utilisera l'espace, à quelle fréquence et de quelle manière. Non seulement le choix d'un plateau de table, d'une chaise et d'un éclairage est important, il faut aussi prêter attention à la disponibilité des prises électriques - c'est leur emplacement qui conditionne l'aménagement de l'espace de travail.



La solution à ce problème consiste à installer des prises de meubles modernes dans les plans de travail. Les prises aux finitions esthétiques sont un élément de l'équipement des bureaux, des tables de réunion ou du plan de travail de cuisine. Elles s'intègrent subtilement au plan de travail sans prendre de place. Elles sont équipées de couvercles élégants et subtils pour les protéger contre les inondations et la saleté. Une fois fermées, les prises sont invisibles.

Les prises apportent une nouvelle qualité à l'intérieur. Elles augmentent le confort et l'ergonomie du travail - tant au bureau qu'au télétravail. GTV Lighting propose des prises de meubles modernes et pratiques pour tout type de plan de travail - cuisine, table, bureau et bien d'autres. Toutes sont équipées, conformément à la directive européenne, de connecteurs USB-C supplémentaires.



NEW

# Bloc prise pour meubles

# BAR



Deux prises de courant : french/schuko

Version multimédia : HDMI et RJ45

Chargeur USB A+C de 20 W, 18 W Fast Charge, 1x HDMI

Connexion facile d'HDMI et de RJ45 par les prises de courant

Couleur blanc/ noir





## Prenez le contrôle des câbles tout en créant un aménagement élégant

La prise de courant pour meuble BAR est une solution pratique pour les maisons et les bureaux. Un support moderne permet une installation simple et discrète sans nécessiter aucun perçage ou fraisage de trous. Ainsi, l'effet est très esthétique. La disposition compacte de différents types de sorties assure une excellente organisation de câbles en un seul endroit et toujours sous la main. La prise de courant pour meuble BAR est disponible en deux couleurs de base pour ajuster facilement la couleur au plan de travail du meuble et au style intérieur.



NEW

Bloc prise  
pour meubles

# SHUTTER



Une installation simple dans un trou de diamètre 80 mm en vissant la bague du boîtier



Prise de courant french/ schuko

Couleur blanc/ noir



### **Une prise de courant moderne pour meubles munie d'un couvercle design**

Une prise de courant simple et encastrable pour meuble est un accessoire pratique de bureau et de maison. Elle permet d'acheminer esthétiquement l'alimentation électrique là où c'est nécessaire. Cet accessoire apportera de l'ordre sur les plans de travail sans encombrement de câbles. Conçue à partir de matériaux solides et résistants, la prise de courant pour meuble est munie d'un couvercle fantaisie rappelant l'obturateur d'appareil photo. Elles peuvent être installées individuellement, par deux, trois ou selon d'autres combinaisons en assurant l'accès au nombre de sources d'énergie nécessaires. Un autre avantage est une installation simple et rapide et une finition en deux couleurs de base qui s'assortissent facilement à tout style de l'intérieur.



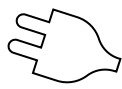


NEW

## Bloc prise pour meubles

# TOWER

Prise de courant french/ schuko



Une installation rapide par fixation dans une trou de diamètre 80 mm



USB A+C de 20W

Prise de courant Fast Charge 18W

Couleur blanc/ noir



### Prise de courant escamotable de style moderne pour meuble

Prise de courant escamotable Tower est une combinaison de fonctionnalité et d'élégance. Ses dimensions compactes se fondent dans la surface de montage. En position sortie, seule une élégante lève-trappe est visible. Pour rétracter la prise, il suffit d'appuyer sur le carré intérieur. Une combinaison pratique d'une prise de courant, d'un USB et de fonction Fast Charge s'adaptera parfaitement à tous les besoins. Elle fera sa preuve à la maison, au bureau ou dans les espaces publics en ajoutant du confort dans le meilleur style.



NEW

# Bloc prise pour meubles

# FLIP

Version multimédia : 1x RJ45, 1x HDMI



Prise de courant french/ schuko

Chargeur 2x USB A 12W



Connexion facile d'HDMI et de RJ45 par les prises de courant

trou de montage de diamètre de 80 mm

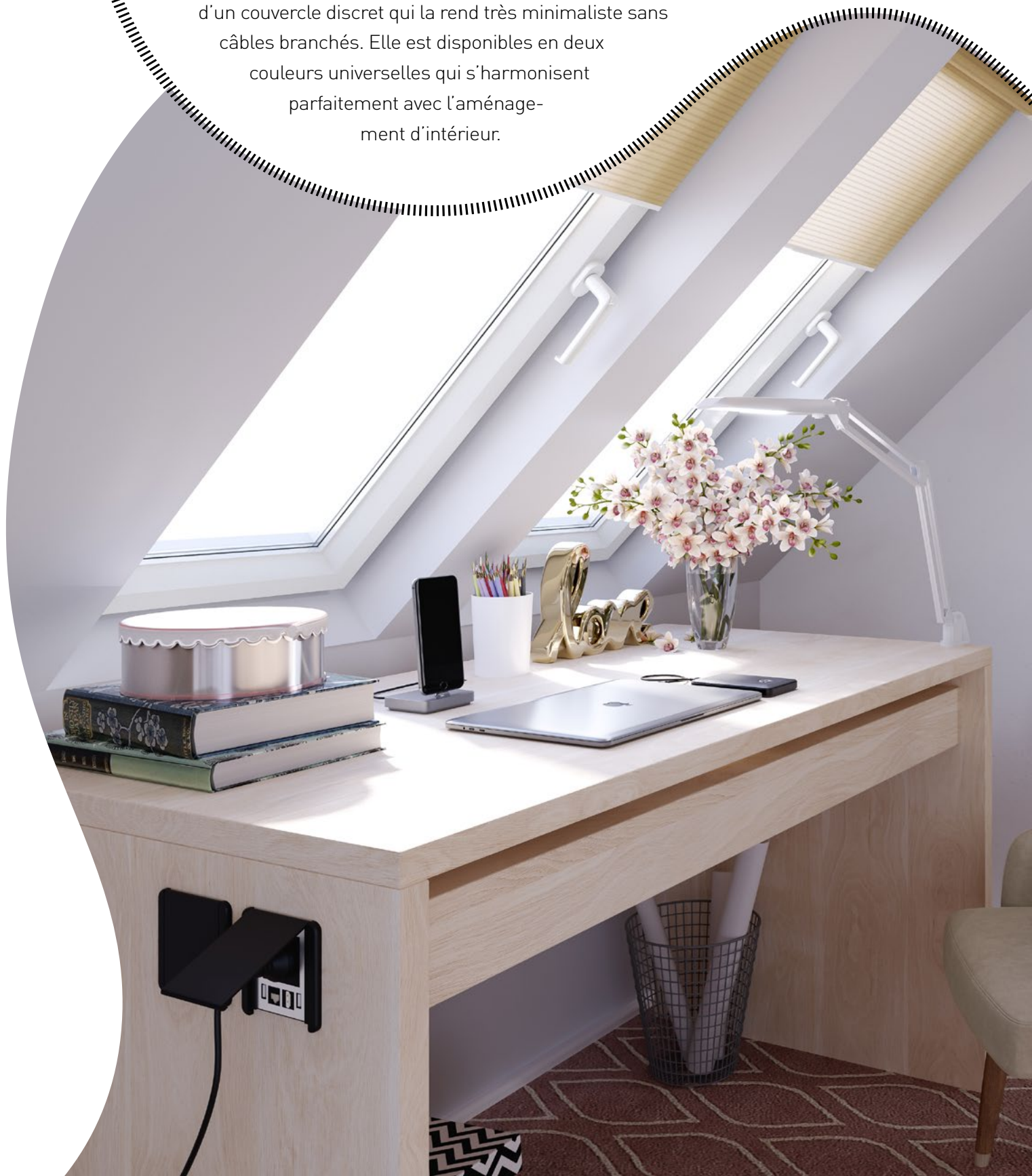
Couleur blanc/ noir





### **Prise de courant pour meuble avec couvercle – confort et élégance**

Une prise de courant pour meuble encastrable munie d'un couvercle est une solution idéale pour les appartements, les bureaux, les locaux ou les établissements publics. Elle fera sa preuve partout où un rangement de câbles est nécessaire. Munie d'une combinaison de différentes sorties, ce dispositif permet de connecter sans effort des appareils électroniques de différents types sans avoir besoin de rallonges électriques. Elle peut être installée dans un plan de travail ou dans une paroi latérale d'un meuble et son installation est sans effort et ne nécessite aucun perçage ou fraisage de trous. Cet accessoire se distingue par sa finition esthétique et de détails raffinés. La prise de courant est munie d'un couvercle discret qui la rend très minimaliste sans câbles branchés. Elle est disponible en deux couleurs universelles qui s'harmonisent parfaitement avec l'aménagement d'intérieur.



Bloc prise  
pour meubles

# PRESTINO



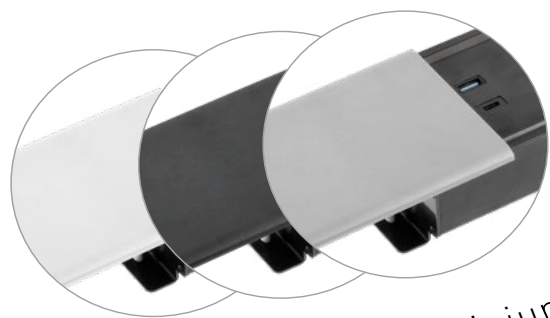
Volet magnétique

Sélection automatique des paramètres de chargement

Bloc prise schuko/françaises max 16 A



Ports disponibles : USB-A, USB-C, HDMI 2.0, RJ45 CAT.6



Trois versions de couleur : blanc, noir, aluminium

Le design pratique et élégant du bloc prise augmente le confort du travail.

Prestino est équipée d'un volet magnétique coulissante qui le protège de l'humidité et de la saleté. Le bloc prise s'adapte au plan de travail, créant une surface presque lisse. Idéale pour les plateaux de table dans les bureaux, les salles de réunion, les salles d'exposition, les magasins et les hôtels. Il sera utile partout où l'esthétique de l'environnement compte. Les trois couleurs de finition - blanc, noir et aluminium - s'accorderont avec les bureaux de couleur noire, grise et brune en tant qu'accessoire de bureau.





# Bloc prise pour meubles

# CAMINO



Chargeur à induction 10W



Fonction de lampe de chevet



Les ports USB-A et USB-C les plus polyvalents



Commutateur de tension supplémentaire dans les prises



Variantes de couleurs : blanc et noir

Le bloc prise de bureau encastrée Camino est un exemple d'ergonomie et de minimalisme. Le bloc prise ne prend pas beaucoup de place, elle est donc idéale pour les petites tables et les bureaux de jeunes. La fonction de lampe de chevet plaira particulièrement aux „noctambules”. Cette solution sera également efficace dans la cuisine lors de la préparation des repas. La bloc prise Camino est pratique à utiliser - il suffit de la tirer vers le haut jusqu'à ce que la partie inférieure se verrouille. Les chargeurs à induction sont déjà la norme. Il est utilisé aussi dans ce cas.



Bloc prise  
pour meubles

AVARO



Dimensions compactes



Large gamme de couleurs : blanc, noir, aluminium

Possibilité de montage inversé



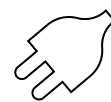


Ce bloc prise compact est la solution idéale pour les petits espaces, répondant à la demande des connecteurs les plus importants. Avaro est parfaite pour les bureaux domestiques, les chambres de jeunes et les cuisines. Le montage inversé - pour les armoires suspendues - et le montage latéral - pour les côtés des armoires et les îlots de cuisine - peuvent être utilisés.



Bloc prise  
pour meubles

# AVARO PLUS



Taille compacte

Large gamme de couleurs : blanc, noir et aluminium

Les ports USB-A et USB-C les plus polyvalents



Chargeur à induction 5W

L'élégant bloc prise Avaro Plus est une version étendue de la prise Avaro. Il est également doté d'un chargeur à induction, ce qui élimine la nécessité de brancher un chargeur traditionnel de : téléphone. Avaro est donc idéal pour les longs travaux de bureau, surtout si vous utilisez beaucoup votre téléphone. Cette solution sera particulièrement appréciée par les personnes travaillant en mode de télétravail. Avaro Plus peut également être utilisé avec succès dans les hôtels, les magasins et les universités.

Finie en noir, blanc et aluminium, il est facile de choisir une couleur de la prise pour l'assortir au bureau.





Bloc prise  
pour meubles

# COMFORT PLUS



Systeme SOFT OPEN

Multifonctionnalité grâce à 2 prises RJ45 et 2 prises USB-A

Signal sonore de début de charge

Câbles réseau intégrés dans la prise

Chargeur à induction 5W



Une ergonomie maximale peut-elle aller de pair avec le design ? Le bloc prise Comfort Plus prouve que cela est non seulement possible, mais nécessaire. Le bloc prise circulaire avec un chargeur à induction sur le couvercle améliore considérablement la qualité du travail, ce qui est également influencé par le son qui signale le début de la charge. Il faut noter les dimensions réduites de la rallonge Comfort Plus, qui permet un gain de place considérable. Lorsqu'elle est fermée, le bloc prise n'occupe pas d'espace et se trouve au niveau de la surface de la table. Dotée d'un amortisseur, le bloc prise est sortie automatiquement et en douceur.

(SOFT OPEN).



Bloc prise  
pour meubles

# CHARGER PLUS



Chargeur à induction de 5 W avec signal sonore



Prises interchangeables USB-A, HDMI, RJ-45

Profilé très bas pour un montage au-dessus du tiroir

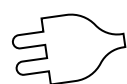


Le bloc prise Charger Plus, minimaliste et facile à utiliser, est conçue pour tous les types de bureaux et de plans de travail, par exemple dans la cuisine. Il se caractérise par un élément de montage très bas. Le bloc prise Charger Plus est doté d'un chargeur à induction situé à l'intérieur du couvercle. Pour charger votre téléphone, vous devez soulever le couvercle. Il dispose de trois prises qui en font une solution polyvalente pour l'espace de coworking.



Bloc prise  
pour meubles

# COMFORT



Montage intuitif et très rapide



Peu encombrant dans le plan de travail

Grand nombre de prises 3 x AC et 2 x USB-A



Le bloc prise de meubles Comfort a une application universelle - il peut être installée dans des espaces privés et commerciaux, tels que bureaux, salles de réunion, ateliers, magasins ou hôtels. Le montage est très facile grâce aux instructions détaillées et claires. L'utilisateur peut choisir une variante avec ou sans deux prises USB 5V/2A. Une fois le travail terminé, le bloc prise se rétracte facilement dans le plan de travail. La finition argentée apporte élégance, subtilité et originalité.





Bloc prise  
pour meubles

# CHARGER

Montage facile et rapide



Couvercle esthétique

Prise USB-A supplémentaire



Un design compact et minimaliste pour tous ceux qui apprécient l'espace.  
Le bloc prise pour meubles Charger est conçu pour les petits bureaux,  
par exemple pour les jeunes, les étudiants, les tables, partout où l'espace  
est important. Après le travail, il suffit de fermer le couvercle.  
Le bloc prise est facile à installer. En plus de la prise  
de courant, les utilisateurs disposent d'un  
port USB pour charger les appareils  
mobiles à 5 V/2 A.



Bloc prise  
pour meubles

# CHARGER MINI



Taille compacte

Accès au chargeur USB lorsque le couvercle est fermé

Le trou de montage n'est que de 60 mm



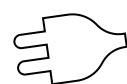


Le bloc prises compactes seront très utiles sur les petites surfaces, comme les bureaux et les tables dans les chambres de jeunes et d'étudiants. Il sera parfait aussi dans d'autres circonstances - dans la cuisine ou dans la chambre d'hôtel. Charger Mini est facile à installer - il suffit de percer un trou de 60 mm de diamètre.



Bloc prise  
pour meubles

# SLIDE

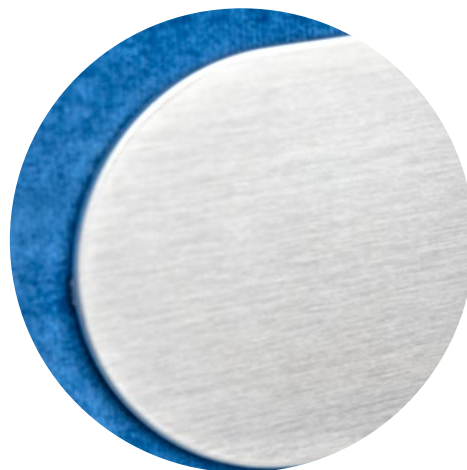


Finition en acier brossé



Port USB pour charger les appareils mobiles 5 V / 2,4 A

Volet coulissant





Le petit bloc prise Slide, très esthétique, conviendra parfaitement aux endroits exposés, comme les tables de bureau et de réunion ou même les têtes de lit. La finition en acier brossé ajoute une touche d'élégance. Un bloc prise et une prise USB 5 V/2 A sont disponibles. Après le débranchement, il suffit de faire glisser le volet pour fermer le bloc prise, qui s'intègre parfaitement à la surface de la table.



Trou de montage  $\varnothing$  60 mm



Câble d'alimentation de 190 cm de long



# Bloc prise pour meubles

Ø 60

Gain d'espace



Disponible en 2 couleurs : noir et argent

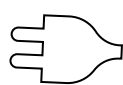
Trou de montage fi 60

Le bloc prise de meuble extractible est l'une des solutions les plus populaires sur le marché. Il convient aux petits espaces - petits bureaux, tables, plans de travail de cuisine. Lorsqu'il est sorti, il y a trois prises de courant et deux prises USB pour recharger les appareils mobiles. Le bloc prise est terminé par un couvercle esthétique. Disponible en deux variantes : noir et argent.



# Bloc prise pour meubles

Ø 100



Élégant capuchon chromé



La solution de bureau la plus populaire

Variantes avec prises schuko et françaises

Trou de montage fi 100 mm

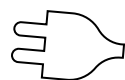


Lorsqu'il n'est pas nécessaire de prendre en compte chaque centimètre d'espace, une version légèrement plus grande, d'un diamètre de 100 mm, peut être utilisée. Trois blocs de prises sont disponibles. Le bloc prise est terminée par un couvercle esthétique. Disponible en deux variantes : noir et argent



# Bloc prise pour meubles

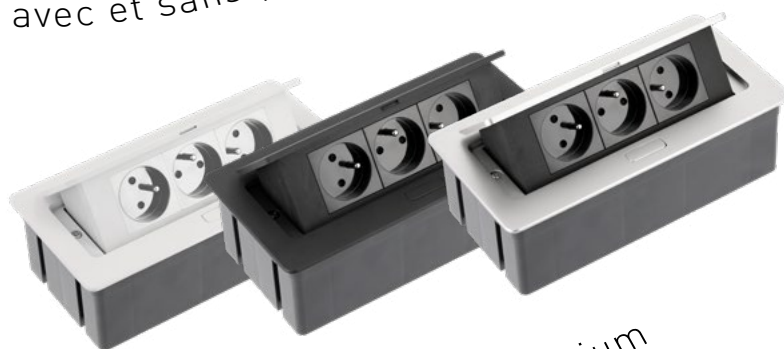
# SOFT



Finition SOFT TOUCH agréable au toucher



Variantes avec et sans prise USB-A



Large gamme de couleurs : blanc, noir, aluminium

Pas de collision avec 3 fiches d'angle

Le bloc prise SOFT est le modèle de prise le plus populaire dans l'offre GTV. Grâce à sa polyvalence, il convient à tous les types de plans de travail: dans la cuisine, le bureau et le salon. Disponible en trois couleurs : blanc, noir, argent. Agréable au toucher, la finition satinée du bloc prise SOFT augmente la valeur esthétique du produit et améliore le confort de travail. Un grand avantage est la disposition asymétrique des blocs prises, de sorte qu'il n'y a aucun problème à connecter 3 fiches d'angle.





**Bloc prise  
pour meubles**

# rectangulaire



Câble d'alimentation intégré 150 cm

Disponible avec USB 5V 2A



Une conception fiable

Le bloc prise encastré rectangulaire classique sera une excellente solution pour les minimalistes et les personnes qui apprécient la simplicité. Il se fond subtilement dans la surface de n'importe quel bureau ou table. Il est disponible dans des couleurs standard pour s'adapter à la plupart des plans de travail : blanc, noir et aluminium. Le produit est disponible dans des variantes avec 3 prises de courant et 2 prises de courant et 2 prises USB-A.



Bloc prise  
pour meubles

# à traversée



Prise USB 5V 2A

Brosse flexible



Possibilité de fermer la prise sans débrancher les appareils



C'est le type de bloc prise le plus courant dans les bureaux. Grâce à sa brosse flexible, il peut être fermé sans débrancher les appareils qu'elle alimente. Cela permet de travailler confortablement et d'y placer, par exemple, un projecteur ou un ordinateur. Le bloc prise fermé permet de maintenir l'ordre. Il dispose de prises de courant et de prises USB pour recharger les appareils mobiles.



# Bloc prise pour meubles d'angle



Câble d'alimentation de 150 cm de long

Peut être installée dans des armoires sans perte d'espace

Comprend une protection contre la surtension et la surchauffe

Prise USB 5V 2A



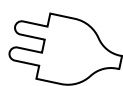
Le bloc prise fermé est une solution idéale lorsqu'il n'est pas possible de cacher le bloc prise dans le plan de travail. Il peut être installé sous les armoires, dans le coin d'une pièce ou même à l'intérieur des armoires. L'angle d'inclinaison facilite l'utilisation du bloc prise. Il est disponible en aluminium avec un panneau noir. Le produit est disponible avec 3 et 4 prises de courant. Ports USB pour charger les appareils mobiles





# Chargeur à induction

# LUX



Câble d'alimentation de 150 cm de long



Finition esthétique, chromée

Convient aux plans de travail d'une épaisseur maximale de 32 mm

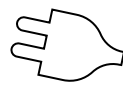
Puissance de charge 10 W

Le chargeur à induction est un appareil très utile au bureau et à la maison. Le modèle moderne et élégant de notre offre est un moyen pratique de recharger les appareils mobiles dans toutes les conditions. Son avantage incontestable est la finition esthétique qui fait que le chargeur peut être un élément décoratif de la table. Cela contribue à maintenir l'ordre, en particulier dans les zones exposées et représentatives telles que tables des salles de réunion, lieux de réunion pour les clients d'affaires, espaces des bureaux modernes et espaces publics tels que musées et galeries. Ces petits éléments peuvent ajouter du prestige et du confort.



Chargeur  
à induction

# sous plan de travail



Câble d'alimentation de 150 cm de long



Installation sans endommager la partie visible du plateau de table

Puissance de charge 10 W



Le chargeur à induction sous plan de travail est une excellente solution pour les minimalistes qui n'aiment pas avoir beaucoup d'appareils électriques sur le plan de travail et apprécient les idées modernes. Ce positionnement du chargeur libère de l'espace sur le bureau et n'importe quel appareil peut être chargé en le plaçant sur le plateau, au-dessus du chargeur. Un autre avantage du chargeur est qu'il ne faut pas percer le plateau de la table pour l'installer. L'utilisation du chargeur est facile et confortable.



# Chargeur à induction

# avec USB



Chargement à induction et traditionnel via USB-A

Prise USB 5V, 2.1 A

Puissance de charge à induction 10 W

Un chargeur à induction universel avec une prise USB supplémentaire, grâce auquel vous pouvez brancher n'importe quel appareil, par exemple une lampe de bureau, un deuxième téléphone, une tablette, un chargeur pour casque sans fil. Cette caractéristique supplémentaire en fait un appareil très polyvalent qui facilite le travail quotidien.

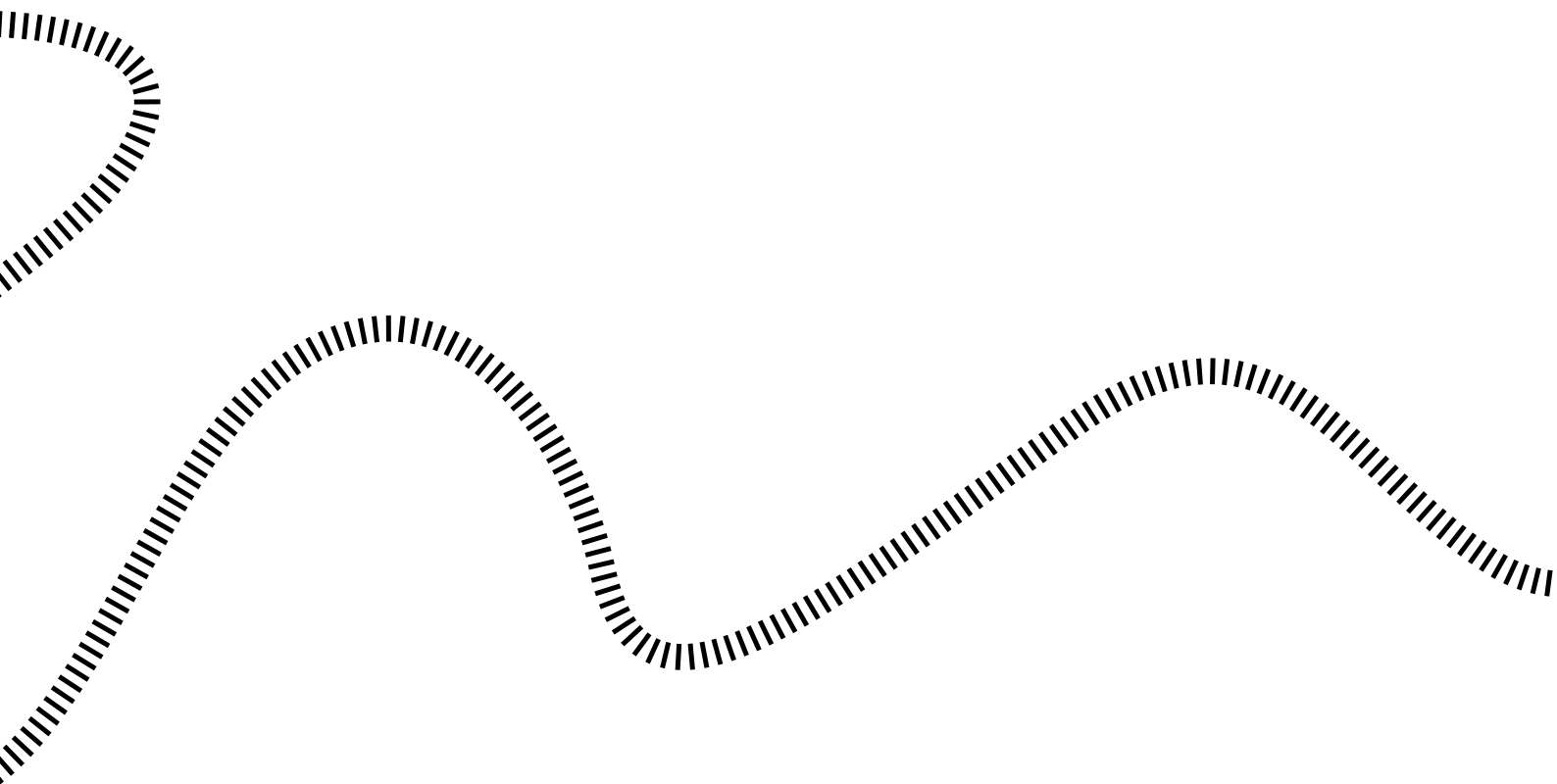




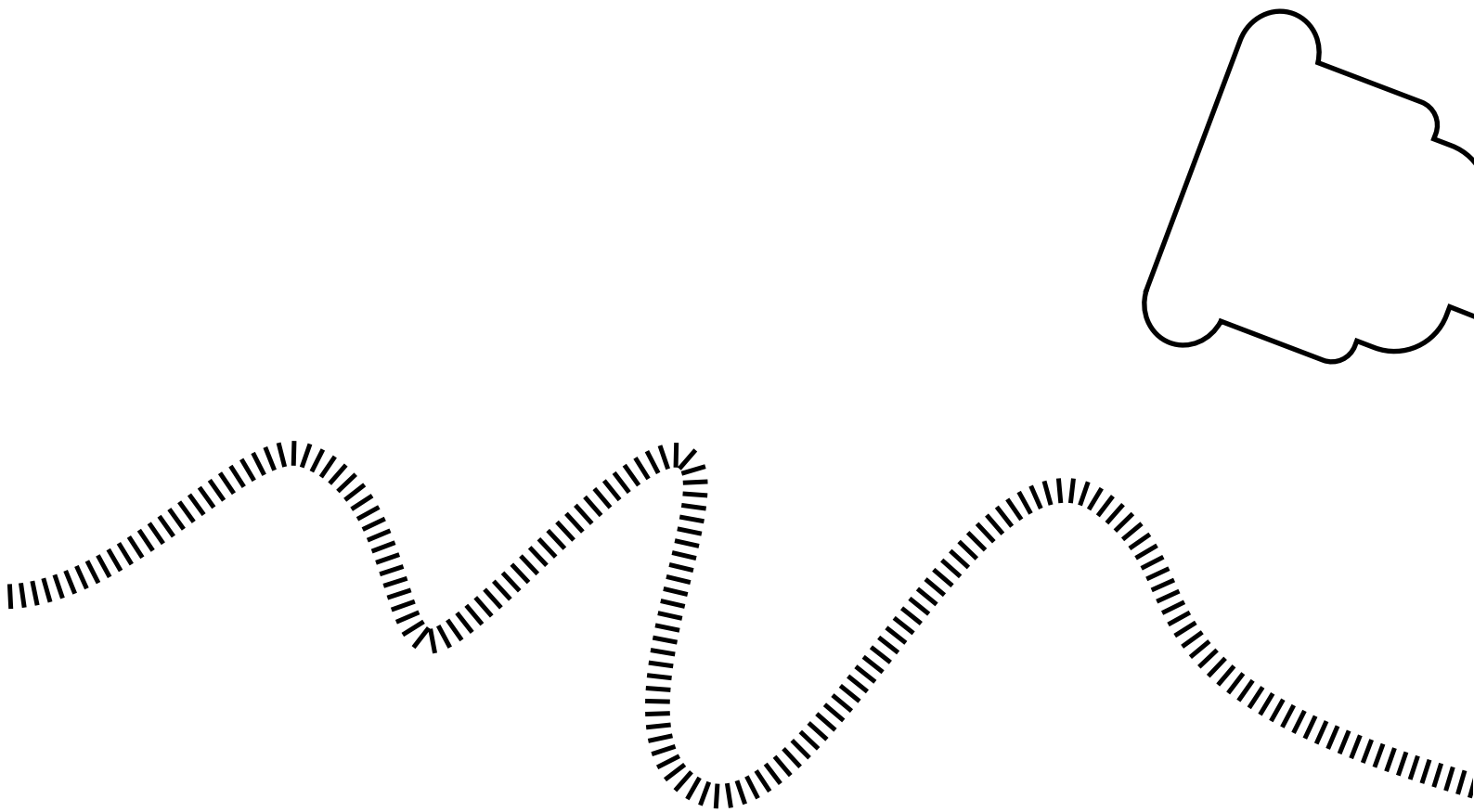
bloc prise / chargeur	index	bloc prise	charge	chargeur à induction	USB	prise supplémentaire	longueur du câble	couleur
<b>PRESTINO</b>	AE-PB2FPRES-20	2 x french	3500 W	-	USB-A USB-C	1 x RJ45 1 x HDMI 2.0"	150 cm	noir
	AE-PB2SPRES-20	2 x schuko						aluminium
	AE-PB2FPRES-53	2 x french						blanc
	AE-PB2SPRES-53	2 x schuko						
	AE-PB2FPRES-10	2 x french						
	AE-PB2SPRES-10	2 x schuko						
<b>CAMINO</b>	AE-BPW2FCAM-20	2 x french	3500 W	10 W	USB-A USB-C	-	150 cm	noir
	AE-BPW2SCAM-20	2 x schuko						blanc
	AE-BPW2FCAM-10	2 x french						
	AE-BPW2SCAM-10	2 x schuko						
<b>AVARO</b>	AE-PB1FAVA-20	1 x french	3500 W	-	2 x USB-A	-	150 cm	noir
	AE-PB1SAVA-20	1 x schuko						aluminium
	AE-PB1FAVA-53	1 x french						blanc
	AE-PB1SAVA-53	1 x schuko						
	AE-PB1FAVA-10	1 x french						
	AE-PB1SAVA-10	1 x schuko						
<b>AVARO PLUS</b>	AE-PB1FAVAP-20	1 x french	3500 W	5 W	USB-A USB-C	-	150 cm	noir
	AE-PB1SAVAP-20	1 x schuko						aluminium
	AE-PB1FAVAP-53	1 x french						blanc
	AE-PB1SAVAP-53	1 x schuko						
	AE-PB1FAVAP-10	1 x french						
	AE-PB1SAVAP-10	1 x schuko						
<b>COMFORT PLUS</b>	AE-BPW4F120P-20	4 x french	3500 W	5 W	2 x USB-A	2 x RJ45	150 cm	noir
	AE-BPW4S120P-20	4 x schuko						blanc
	AE-BPW4F120P-10	4 x french						
	AE-BPW4S120P-10	4 x schuko						
<b>CHARGER PLUS</b>	AE-BPW1FACP-20	1 x french	3500 W	5 W	USB-A USB-C	1 x RJ45 1 x HDMI 2.0 1 x USB-A	150 cm	noir
	AE-BPW1SACP-20	1 x schuko						blanc
	AE-BPW1FACP-10	1 x french						
	AE-BPW1SACP-10	1 x schuko						
<b>COMFORT</b>	AE-BPW3S100U-53	3 x schuko	3600 W	-	2 x USB-A	-	190 cm	aluminium
	AE-BPW3U100U-53	3 x french						
	AE-BPW4S100-53	4 x schuko						
	AE-BPW4U100-53	4 x french						
<b>CHARGER</b>	AE-BPW1S2UCH-80	1 x schuko	3600 W	-	2 x USB-A	-	150 cm	argent
	AE-BPW1U2UCH-80	1 x french						
<b>CHARGER MINI</b>	AE-BPW1U1UCH-53	1 x french	3600 W	-	1 x USB-A	-	190 cm	argent
	AE-BPW1S1UCH-53	1 x schuko						
<b>SLIDE</b>	AE-BPW1S1UCH-51	1 x schuko	3500 W	-	1 x USB-A	-	190 cm	aluminium
	AE-BPW1U1UCH-51	1 x french						

bloc prise / chargeur	index	bloc prise	charge	chargeur à induction	USB	prise supplémentaire	longueur du câble	couleur
fi 60	AE-BPW3S60-20	3 x schuko	3600 W	-	-	-	150 cm	noir
	AE-BPW3S60-80	3 x schuko						argent
	AE-BPW3S60U-20	3 x schuko			2 x USB-A			noir
	AE-BPW3S60U-80	3 x schuko						argent
	AE-BPW3U60-20	3 x french			-			noir
	AE-BPW3U60-80	3 x french						argent
	AE-BPW3U60U-20	3 x french			2 x USB-A			noir
	AE-BPW3U60U-80	3 x french						argent
fi 100	AE-BPW3GS-20	3 x schuko	3600 W	-	-	-	150 cm	noir
	AE-BPW3GS-80	3 x schuko						argent
	AE-BPW3GU-20	3 x french						noir
	AE-BPW3GU-80	3 x french						argent
SOFT	AE-PBSC3GS-10	3 x schuko	3600 W	-	-	-	150 cm	blanc
	AE-PBSC3GS-20N	3 x schuko						noir
	AE-PBSC3GS-53	3 x schuko			2 x USB-A			aluminium
	AE-PBSUC2GS-10	3 x schuko						blanc
	AE-PBSUC2GS-20N	3 x schuko			-			noir
	AE-PBSUC2GS-53	3 x schuko						aluminium
	AE-PBSC3GU-10	3 x french			-			blanc
	AE-PBSC3GU-20N	3 x french						noir
	AE-PBSC3GU-53	3 x french			2 x USB-A			aluminium
	AE-PBSUC2GU-10	3 x french						blanc
	AE-PBSUC2GU-20N	3 x french			-			noir
	AE-PBSUC2GU-53	3 x french						aluminium
rectangulaire	AE-PBC3GU-10	3 x french	3600 W	-	-	-	150 cm	blanc
	AE-PBC3GU-53	3 x french						aluminium
	AE-PBC3GU-20	3 x french						noir
rectangulaire	AE-PBU2GU-10	2 x french	3600 W	-	2 x USB-A	-	150 cm	blanc
	AE-PBU2GU-53	2 x french						aluminium
	AE-PBU2GU-20	2 x french						noir
passe-câbles	AE-PBC3GS-53BKS	3 x schuko	3600 W	-	-	-	150 cm	aluminium
	AE-PBC3GU-53BKS	3 x french						aluminium
	AE-PBC3GS2U-53BKS	3 x schuko			2 x USB-A			aluminium
	AE-PBC3GU2U-53BKS	3 x french						aluminium
angulaire	AE-PBKT4S-80	4 x schuko	3600 W	-	-	-	150 cm	argent
	AE-PBKT4U-80	4 x french						argent
	AE-PBKT3S2U-80	3 x schuko			2 x USB-A			argent
	AE-PBKT3U2U-80	3 x french						argent
LUX	AE-ZLADLUX-40	-	-	10 W	-	-	200 cm	chrome
sous comptoir	AE-ZLADPOD-20	-	-	10 W	-	-	150 cm	noir
avec USB	AE-ZUSB-20	-	-	10 W	1 x USB-A	-	200 cm	noir

bloc prise / chargeur	index	bloc prise	charge	chargeur à induction	USB	prise supplémentaire	longueur du câble	couleur
BAR	AE-GM2FBAR-20	2 x french	3500 W	-	USB-A USB-C	1 x RJ45 1 x HDMI	150 cm	noir
	AE-GM2FBAR-10	2 x french						blanc
	AE-GM2SBAR-20	2 x schuko						noir
	AE-GM2SBAR-10	2 x schuko						blanc
SHUTTER	AE-GM1FSHU-20	1 x french	3500 W	-	-	-	150 cm	noir
	AE-GM1FSHU-10	1 x french						blanc
	AE-GM1SSHU-20	1 x schuko						noir
	AE-GM1SSHU-10	1 x schuko						blanc
TOWER	AE-GMW1FTOW-20	1 x french	3500 W	-	USB-A USB-C	-	150 cm	noir
	AE-GMW1FTOW-10	1 x french						blanc
	AE-GMW1STOW-20	1 x schuko						noir
	AE-GMW1STOW-10	1 x schuko						blanc
FLIP	AE-GM1FFLI-20	1 x french	3500 W	-	2 x USB-A	2 x RJ45	150 cm	noir
	AE-GM1FFLI-10	1 x french						blanc
	AE-GM1SFLI-20	1 x schuko						noir
	AE-GM1SSLI-10	1 x schuko						blanc









ul. Przejazdowa 21  
05-800 Pruszków  
Poland

 +48 22 44 47 595

 +48 22 44 47 366  
+48 22 44 47 287

 +48 22 44 47 394

 +48 22 44 47 379

 +420 591 160 091

  
  
 +48 22 44 47 338


  
  
  
 +48 22 44 47 288  
+48 22 44 47 552

  
  
 +48 22 4447 251

 тел: 8-495-640 15 88

 GTV Croatia d.o.o  
Kovinska 4a, 10000 Zagreb  
Hrvatska  
+ 385 1 798 8089

 GTV Czech Distribution s.r.o.  
CTPark Ostrava, Na Rovince 879  
720 00 Ostrava-Hrabová  
Česká republika  
+420 591 160 091  
objednavky.ostrava@gtv.com.pl

 GTV España Herrajes e Iluminación, S.L.  
Avenida Aragón 30, Planta 8  
46021 Valencia (España)  
+ 34 961 134 441  
+ 48 22 44 47 377  
gtv@gtv.es

fax: +48 22 444 75 01

e-mail: [oswietlenie@gtv.com.pl](mailto:oswietlenie@gtv.com.pl)  
[east.lighting@gtv.com.pl](mailto:east.lighting@gtv.com.pl)

[www.gtv.com.pl](http://www.gtv.com.pl)

Follow us on

