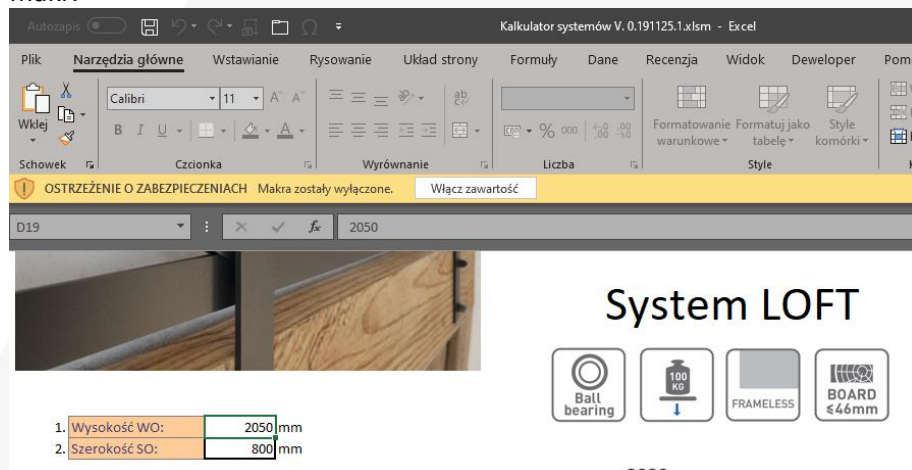


## EXCEL

Należy pamiętać o „Włączeniu zawartości” w czasie otwierania kalkulatora, aby umożliwić działanie makr.



Jeśli nie mamy Excela, to w Sieci jest super zamiennik, który posiada (wg producenta) 100% zgodność z pakietem MS Office. Oto link do pakietu WPS Office: <https://www.wps.com/>

Filmy na YouTube:

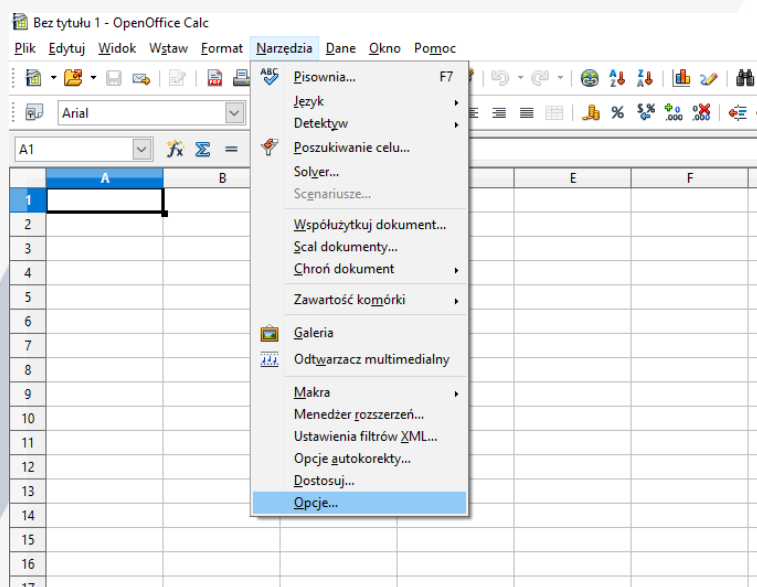
[https://www.youtube.com/results?search\\_query=wps+office](https://www.youtube.com/results?search_query=wps+office)

## LibreOffice 6.3 i OpenOffice 4.1.6

Do poprawnego działania obu pakietów, trzeba je odpowiednio skonfigurować. Co prawda oba pakiety znacznie różnią się wyglądem, ale ustawienia pakietów są niemal identyczne.

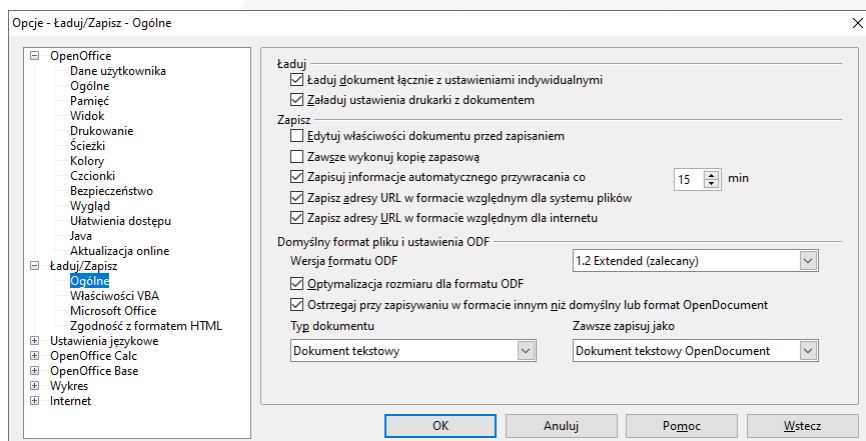
I tak:

Krok 1. Otwórz opcje programu OpenOffice CALC

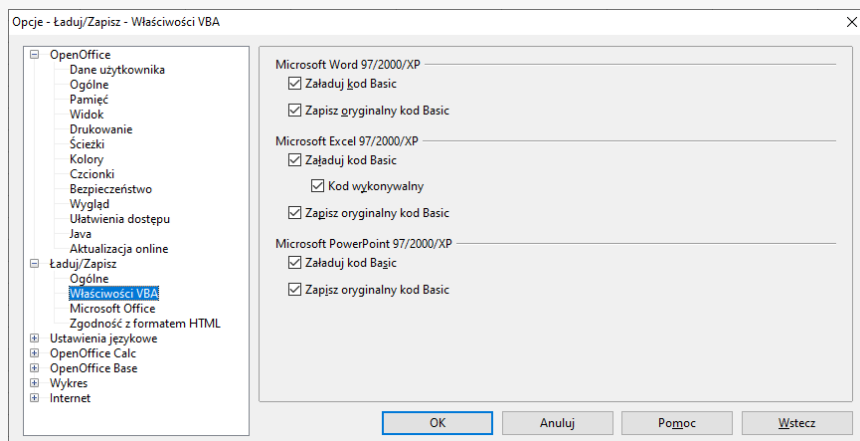


ul. Przejazdowa 21,  
05-800 Pruszków, Polska

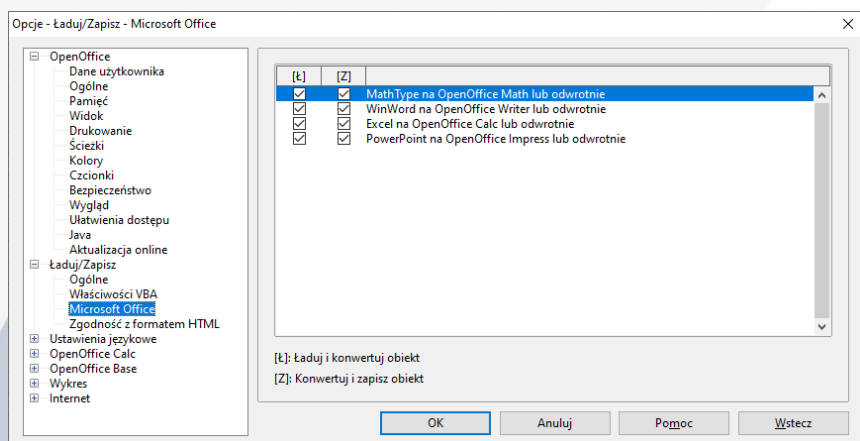
## Krok 2.



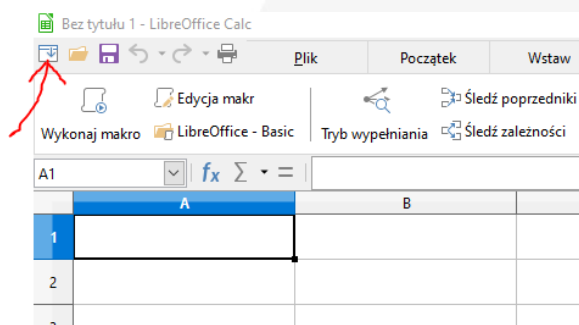
## Krok 3.



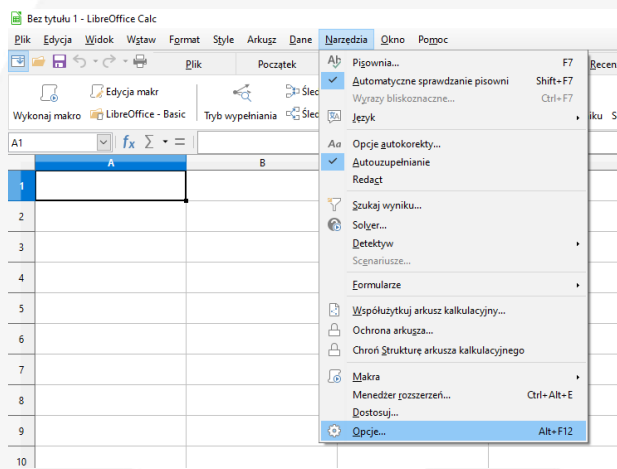
## Krok 4.



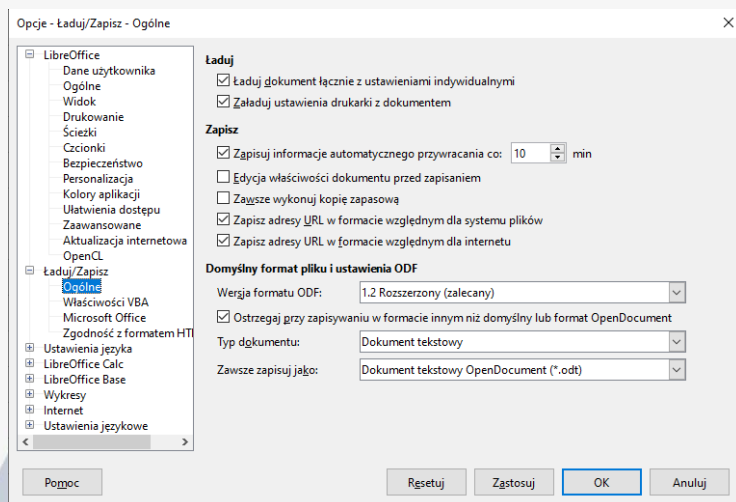
## Krok 1a. Dla LibreOffice CALC włącz pasek Menu górnego



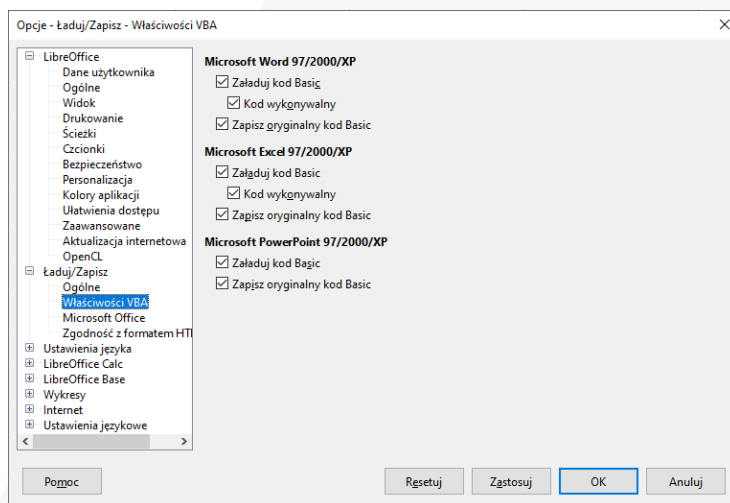
## Krok 1b. Po kliknięciu we wskazany przycisk pojawi się Menu górne i tam:



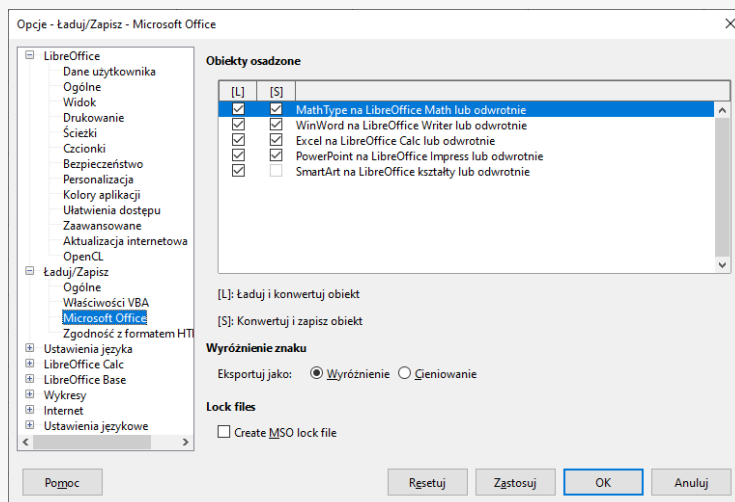
## Krok 2.



### Krok 3.



### Krok 4.



Po tej konfiguracji pakiety są gotowe do pracy 😊.