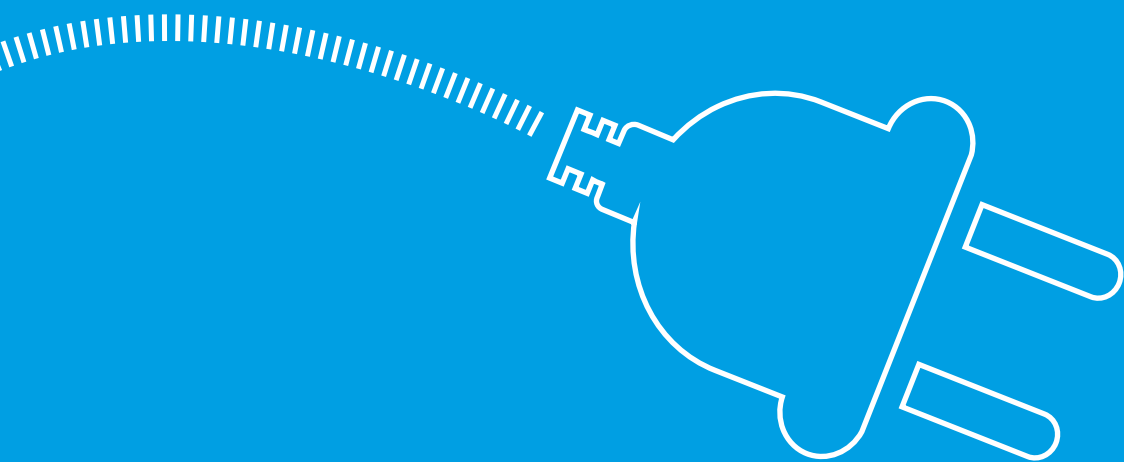


**GTV**  
LIGHTING

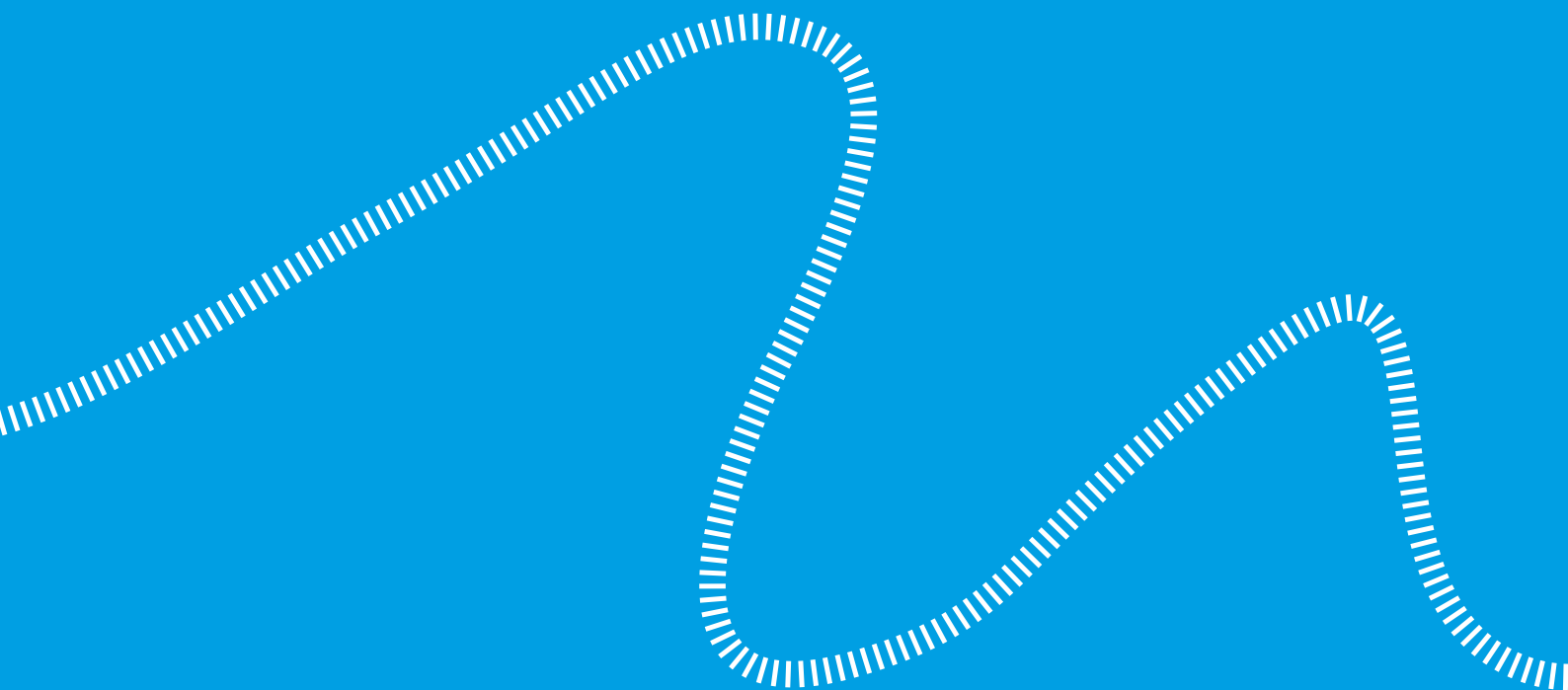
# GNIAZDA MEBLOWE

ergonomia i funkcjonalność



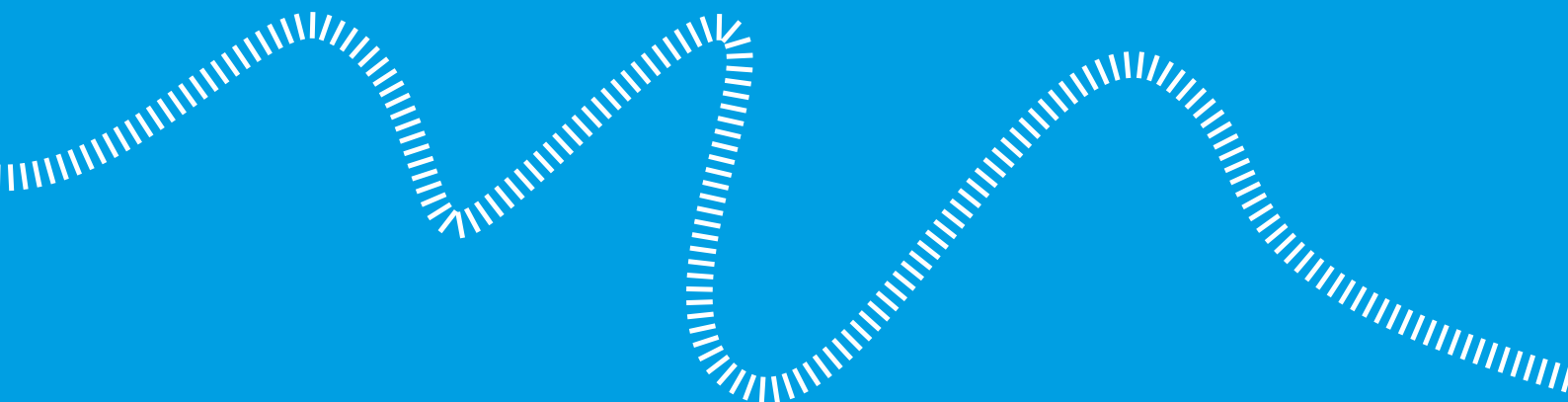


Przy projektowaniu i urządzaniu odpowiednich miejsc do pracy musimy wziąć pod uwagę kilka czynników: kto, jak często i w jaki sposób będzie korzystał z przestrzeni. Ważny nie tylko dobór blatu, krzesła i oświetlenia, ale także zwrócenie uwagi na dostępność gniazd elektrycznych – to ich położenie wymusza aranżację przestrzeni do pracy.



Rozwiązaniem problemu jest montaż nowoczesnych gniazd meblowych w blatach. Estetycznie wykończone gniazda stanowią element wyposażenia biurka, stołu konferencyjnego czy blatu kuchennego. Chowane w blat subtelnie komponują się z jego płaszczyzną, nie zabierając miejsca. Są wyposażone w eleganckie i subtelne pokrywki, chroniące przed zalaniem i zanieczyszczeniami. Po ich zamknięciu gniazda są niewidoczne.

Gniazda wprowadzają nową jakość do przestrzeni. Podnoszą komfort i ergonomię pracy – i tej biurowej, i tej w trybie home office. W ofercie GTV Lighting dostępne są nowoczesne i wygodne w użyciu gniazda meblowe dla każdego rodzaju blatu – kuchennego, stołowego, biurowego i wielu innych. Wszystkie są wyposażone, zgodnie z unijną dyrektywą, w dodatkowe złącza USB-C.



gniazdo  
meblowe

# PRESTINO



Magnetyczne zamknięcie

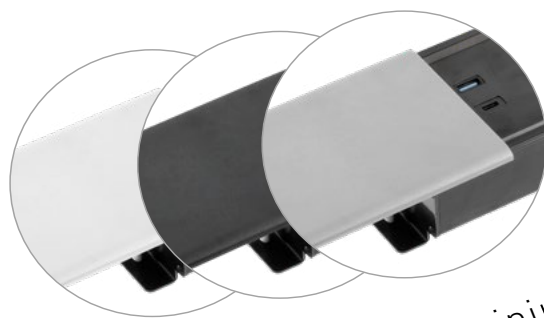


Automatyczny dobór parametrów ładowania

Gniazda prądowe schuko / french max 16



Dostępne gniazda USB - A, USB-C, HDMI 2.0, RJ45 CAT.6



Trzy wersje kolorystyczne: biały, czarny, aluminium

Praktyczny i elegancki design gniazda podnosi komfort naszej pracy.

Prestino posiada przesuwaną przestoną domykaną magnesem, która chroni przed wilgocią i zabrudzeniami. Gniazdo świetnie licuje z blatem, tworząc niemal gładką powierzchnię. Idealny do blatów w biurach, salach konferencyjnych, salonach, sklepach i hotelach. Sprawdzi się wszędzie tam, gdzie zależy nam na estetycznym otoczeniu.

Trzy kolory wykończenia: biel, czern i aluminium – świetnie będą się komponować z biurkami w czerni, szarości i brązach, stanowiąc element wyposażenia biurka.





gniazdo  
meblowe

# CAMINO



Ładowarka indukcyjna 10 W



Funkcja lampki nocnej



Dodatkowy wyłącznik napięcia w gniazdach

Najbardziej uniwersalne gniazda USB-A i USB - C



Warianty kolorystyczne: biały i czarny



Wpuszczane w biurko gniazdo Camino to przykład ergonomii i minimalizmu. Gniazdo nie zajmuje dużo miejsca, jest więc idealne do małych stołów i młodzieżowych biurek. Funkcja lampki nocnej spodoba się szczególnie „nocnym markom”. Takie rozwiązanie sprawdzi się też w kuchni podczas przygotowywania posiłków. Camino jest wygodny w użytkowaniu – wystarczy go pociągnąć do góry, aż momentu, gdy dolna część się zablokuje. Standardem stają się już ładowarki indukcyjne. Nie zabrakło jej też i w tym przypadku.



gniazdo  
meblowe

# AVARO



Kompaktowe rozmiary



Szeroka gama kolorystyczna: biały, czarny, aluminium

Możliwość montażu odwróconego





Niewielkich rozmiarów, kompaktowe gniazdo to idealne rozwiązanie do niedużych przestrzeni, zaspokajające zapotrzebowanie na najważniejsze złącza. Avaro może znaleźć się na wyposażeniu domowych biurków, pokoiów młodzieżowych i kuchni. Można zastosować montaż odwrócony – do szafek zwieszanych – oraz boczny – do boków szafek i do wysp kuchennych.



gniazdo  
meblowe

# AVARO PLUS



Kompaktowy rozmiar

Szeroka gama kolorystyczna biały, czarny i aluminiowy

Najbardziej uniwersalne gniazda USB-A i USB-C



Ładowarka indukcyjna 5 W



Eleganckie gniazdo Avaro Plus stanowi rozszerzoną wersję gniazda Avaro. Jest dodatkowo wyposażone w ładowarkę indukcyjną, co eliminuje konieczność wpinania tradycyjnej ładowarki do telefonu. Avaro jest zatem świetny do długiej pracy przy biurku, szczególnie kiedy często korzystamy z telefonu. To rozwiązanie docenią szczególnie osoby pracujące w trybie home office. Avaro Plus z powodzeniem znajdzie też swoje miejsce w hotelach, sklepach i na uczelniach.

Wykończenie w czerni, bieli i aluminium sprawia,  
że z łatwością dobierzemy kolor gniazda,  
który będzie pasował do naszego  
biurka.





gniazdo  
meblowe

# COMFORT PLUS



System SOFT OPEN

Wielofunkcyjność dzięki gniazdom 2 x RJ45 i 2 x USB-A

Sygnal dźwiękowy rozpoczęcia ładowania

Kable sieciowe zintegrowane z gniazdem

Ładowarka indukcyjna 5 W



Czy maksymalna ergonomia może iść w parze z designem?

Gniazdo Comfort Plus udowadnia, że to nie tylko możliwe, ale i konieczne.

Okrągłe gniazdo z ładowarką indukcyjną na pokrywie znacząco poprawia jakość pracy, wpływa na to również dźwięk sygnalizujący rozpoczęcie ładowania. Warto także zwrócić uwagę na niewielkie gabaryty przedłużacza Comfort Plus, co znacząco oszczędza przestrzeń. Gniazdo po zamknięciu nie zabiera miejsca

i dyskretnie licuje z powierzchnią blatu. Dzięki wyposażeniu w amortyzator gniazdo wysuwa się automatycznie i płynnie (SOFT OPEN).





gniazdo  
meblowe

# CHARGER PLUS



Ładowarka indukcyjna 5 W z sygnałem dźwiękowym



Wymienne gniazda USB-A, HDMI, RJ-45



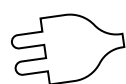
Bardzo niski profil umożliwiający montaż nad szufladą

Łatwe w użytkowaniu, minimalistyczne gniazdo Charger Plus przeznaczone jest do wszelkiego rodzaju biurek i blatów np. kuchennych. Charakteryzuje się bardzo niskim elementem montażowym. Charger Plus wyposażony jest w ładowarkę indukcyjną zamieszczoną w wewnętrznej części pokrywy – aby naładować telefon, trzeba uchylić klapę. Posiada trzy wymienne gniazda, które czynią z niego uniwersalne rozwiązanie do strefy coworkingowej.



gniazdo  
meblowe

# COMFORT



Intuicyjny i bardzo szybki montaż



Oszczędność miejsca dzięki możliwości schowania w blacie

Duża ilość gniazd 3 x AC i 2 x USB-A





Gniazdo meblowe Comfort ma uniwersalne zastosowanie – można je zamontować w przestrzeniach prywatnych oraz komercyjnych, takich jak biura, sale konferencyjne, pracownie, sklepy czy hotele. Montaż jest bardzo prosty dzięki szczegółowej i czytelnej instrukcji. Użytkownik do wyboru ma wariant z dwoma gniazdami USB 5V/2A lub bez. Po skończonej pracy gniazdo łatwo chowa się w blat. Srebrne wykończenie dodaje elegancji, subtelności i niebanalności.



widok  
**360°**



gniazdo  
meblowe

# CHARGER



Szybki i intuicyjny montaż



Estetyczne wieczko maskujące

Dodatkowe gniazdo USB-A





Kompaktowy, minimalistyczny design dla każdego, kto ceni sobie przestrzeń. Gniazdo meblowe Charger jest przeznaczone do małych biurków np. młodzieżowych, studenckich, do stolików, wszędzie tam, gdzie ważny jest każdy skrawek miejsca. Po skończonej pracy wystarczy zamknąć wieczko.

Gniazdo jest łatwe w montażu. Oprócz gniazda prądowego użytkownik do dyspozycji ma gniazdo USB do ładowania urządzeń mobilnych 5 V/2 A.



gniazdo  
meblowe

# CHARGER MINI



Kompaktowy rozmiar



Dostęp do ładowarki USB przy zamkniętej pokrywce

Otwór montażowy to zaledwie 60 mm





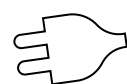
Kompaktowe gniazdo o niewielkich gabarytach przyda się na małych powierzchniach, takich jak biurka i stoliki w pokojach młodzieżowych i studenckich. Świetnie sprawdzi się w innych pomieszczeniach np. kuchniach czy pokojach hotelowych. Charger Mini jest łatwy w montażu – wystarczy nawiercić otwór o średnicy 60 mm.

widok  
360°



gniazdo  
meblowe

# SLIDE

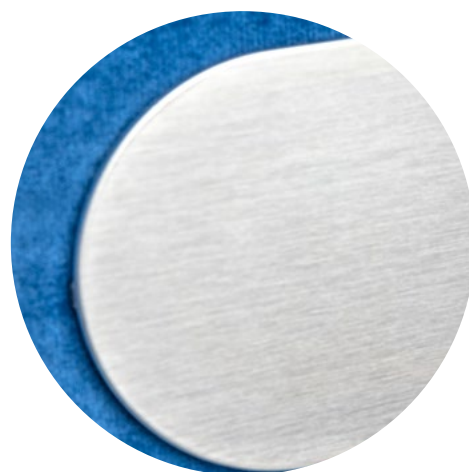


Przesuwana klapka maskująca



Gniazdo USB do ładowania urządzeń mobilnych 5 V / 2,4 A

Wykończenie w szczotkowanej stali





Niewielkich rozmiarów estetyczne gniazdo Slide dobrze sprawdzi się w miejscach wyeksponowanych, takich jak stoły biurowe i konferencyjne a nawet wezłowie łózka. Wykończenie w stali szczotkowanej dodaje elegancji i uroku. Do dyspozycji jest jedno gniazdo prądowe i USB 5 V/2 A.

Po wypięciu wtyczek wystarczy przesunąć klapkę, by zamknąć gniazdo, które idealnie komponuje się z powierzchnią blatu.



Otwór montażowy  $\varnothing$  60 mm



Przewód zasilający o długości 190 cm

widok  
360°



zobacz  
jako  
to proste



# gniazdo meblowe

Ø 60

Oszczędza przestrzeń



widok  
360°

Dostępne w 2 kolorach: czarnym i srebrnym

Otwór montażowy fi 60 mm

Wysuwane gniazdo meblowe to jedno z najpopularniejszych rozwiązań na rynku. Dostosowane jest do niedużych przestrzeni – małych biur, stolików, blatów kuchennych. Po wysunięciu mamy do dyspozycji trzy gniazda prądowe i dwa gniazda USB do ładowania urządzeń mobilnych.

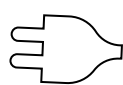
Gniazdo zakończone jest estetyczną pokrywką.

Dostępne w dwóch uniwersalnych kolorach:  
czarnym i srebrnym.



# gniazdo meblowe

Ø 100



Elegancki, chromowany kapsel maskujący



widok  
360°

Najpopularniejsze rozwiązanie biurowe

Warianty z gniazdami schuko i french.

Otwór montażowy fi 100 mm

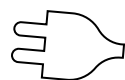


Wszędzie tam gdzie nie musimy liczyć się z każdym centymetrem powierzchni, można pozwolić sobie na nieco większy wariant gniazda wysuwanego, o średnicy 100 mm. Po wysunięciu mamy do dyspozycji trzy gniazda prądowe. Gniazdo zakończone jest estetyczną pokrywką. Dostępne w dwóch uniwersalnych kolorach: czarnym i srebrnym.



gniazdo  
meblowe

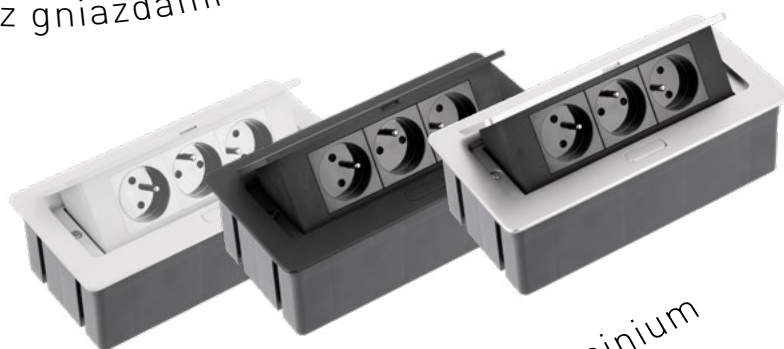
SOFT



Przyjemne w dotyku wykończenie SOFT TOUCH



Warianty z gniazdami USB-A i bez



Szeroka gama kolorystyczna: biały, czarny, aluminium

Brak kolizji przy 3 wtyczkach kątowych



Gniazdo SOFT to najpopularniejszy model gniazda w ofercie GTV. Dzięki swojej uniwersalności sprawdzi się w każdym rodzaju blatach: w kuchni, biurze i salonie. Dostępny w trzech wariantach kolorystycznych: białym, czarnym, srebrnym. Przyjemne w dotyku satynowe wykończenie gniazda SOFT podnosi walory estetyczne produktu i zwiększa komfort pracy. Dużą zaletą jest niesymetryczne ułożenie gniazd, dzięki czemu nie ma problemu z podłączeniem trzech wtyczek kątowych.



widok  
**360°**



gniazdo  
meblowe

# prostokątne



Zintegrowany przewód zasilający 150 cm

Dostępny wariant z USB 5V 2A



Niezawodna konstrukcja

Klasyczne, prostokątne gniazdo wpuszczane w blat będzie świetnym rozwiązaniem dla minimalistów i osób ceniących prostotę. Subtelnie licuje z powierzchnią każdego biurka lub stołu. Dostępne jest w standardowych kolorach dopasowanych do większości blatów: białym, czarnym i aluminium. Produkt występuje w wariantach z 3 gniazdami zasilającymi oraz 2 gniazdami zasilającymi i 2 gniazdami USB-A.

widok  
360°



gniazdo  
meblowe

# przepustowe



Gniazdo USB 5V 2A

Elastyczna szczotka



Możliwość zamknięcia gniazda bez odłączania urządzeń



To najczęściej spotykany typ gniazd w biurach. Dzięki elastycznej szczotce może zostać zamknięte bez odłączania urządzeń, które zasila. To pozwala na komfortową pracę oraz postawienie na nim np. rzutnika, komputera. Zamknięte gniazdo wpływa na zachowanie ładu przestrzennego. Posiada gniazdko prądowe i gniazdko USB do ładowania urządzeń mobilnych.



gniazdo  
meblowe

# kątowe



Przewód zasilający o długości 150 cm

Zawiera zabezpieczenie antyprzebiegowe i przed przegrzaniem

Możliwość montażu w szafkach bez straty miejsca

Gniazdo USB 5V 2A



widok  
360°

Gniazdo meblowe kątowe jest idealnym rozwiązaniem, kiedy nie mamy możliwości schowania gniazda w blacie. Daje nam szerokie pole manewru – możemy go zamontować pod szafkami, w rogu pomieszczenia, a nawet wewnątrz szafek. Kąt nachylenia sprawia, że z gniazdką łatwo się korzysta.

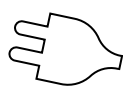
Dostępne jest w wersji aluminiowej z czarnym panelem.

Produkt występuje w wariantach z 3 oraz 4 gniazda-  
mi zasilającymi. Posiada gniazda USB  
do ładowania urządzeń mobilnych.



# Ładowarka indukcyjna

# LUX



Przewód zasilający o długości 150 cm



Estetyczne, chromowane wykończenie

Przeznaczona do blatów o grubości do 32 mm

Moc ładowania 10 W

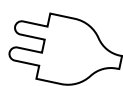


Indukcyjna ładowarka to bardzo przydatne urządzenie w biurze i w domu. Nowoczesny, elegancki model z naszej oferty to wygodny sposób na ładowanie urządzeń mobilnych w każdych warunkach. Niewątpliwą jego zaletą jest estetyczne wykończenie, co sprawia, że ładowarka może stanowić element ozdobny blatu. Wpływa to na utrzymanie ładu przestrzennego, zwłaszcza w miejscach wyeksponowanych, reprezentacyjnych takich jak stoły w salonach kosmetycznych, salach konferencyjnych, miejsca spotkań z klientami biznesowymi, przestrzenie w nowoczesnych biurach i strefach publicznych, np. w muzeach, galeriach. Takie niewielkie elementy mogą podnosić prestiż i komfort pracy.



ładowarka  
indukcyjna

# podblatowa



Przewód zasilający o długości 150 cm



Montaż bez uszkodzania widocznej części blatu

Moc ładowania 10 W

Ładowarka indukcyjna montowana podblatowo to świetnie rozwiązanie dla minimalistów, którzy nie przepadają za dużą ilością urządzeń elektrycznych na wierzchu i cenią nowoczesne pomysły. Takie położenie ładowarki sprawia, że zyskujemy miejsce na biurku, a dowolne urządzenie możemy ładować poprzez umiejscowienie go nad blacie, nad ładowarką. Dodatkową zaletą ładowarki jest fakt, że nie trzeba przewiercać blatu na wylot w celu jej montażu. Korzystanie z ładowarki jest łatwe i komfortowe.



ładowarka  
indukcyjna

Z USB



Ładowanie indukcyjne i tradycyjne przez USB-A

Gniazdo USB 5V, 2,1 A

Moc ładowania indukcyjnego 10 W



Uniwersalna ładowarka indukcyjna z dodatkowym gniazdem USB, dzięki któremu możemy podłączyć dowolne urządzenie, np. lampkę biurkową, drugi telefon, tablet, ładowarkę do słuchawek bezprzewodowych. Ta dodatkowa cecha, czyni z niej bardzo uniwersalne urządzenie, ułatwiające nam codzienną pracę.



gniazdo meblowe / ładowarka	indeks	gniazdo	obciążenie	ładowarka indukcyjna	USB	dodatkowe gniazda	długość przewodu	kolor
PRESTINO	AE-PB2FPRES-20	2 x french	3500 W	-	USB-A USB-C	1 x RJ45 1 x HDMI 2.0"	150 cm	czarny
	AE-PB2SPRES-20	2 x schuko						aluminium
	AE-PB2FPRES-53	2 x french						biały
	AE-PB2SPRES-53	2 x schuko						
	AE-PB2FPRES-10	2 x french						
	AE-PB2SPRES-10	2 x schuko						
CAMINO	AE-BPW2FCAM-20	2 x french	3500 W	10 W	USB-A USB-C	-	150 cm	czarny
	AE-BPW2SCAM-20	2 x schuko						biały
	AE-BPW2FCAM-10	2 x french						
	AE-BPW2SCAM-10	2 x schuko						
AVARO	AE-PB1FAVA-20	1 x french	3500 W	-	2 x USB-A	-	150 cm	czarny
	AE-PB1SAVA-20	1 x schuko						aluminium
	AE-PB1FAVA-53	1 x french						biały
	AE-PB1SAVA-53	1 x schuko						
	AE-PB1FAVA-10	1 x french						
	AE-PB1SAVA-10	1 x schuko						
AVARO PLUS	AE-PB1FAVAP-20	1 x french	3500 W	5 W	USB-A USB-C	-	150 cm	czarny
	AE-PB1SAVAP-20	1 x schuko						aluminium
	AE-PB1FAVAP-53	1 x french						biały
	AE-PB1SAVAP-53	1 x schuko						
	AE-PB1FAVAP-10	1 x french						
	AE-PB1SAVAP-10	1 x schuko						
COMFORT PLUS	AE-BPW4F120P-20	4 x french	3500 W	5 W	2 x USB-A	2 x RJ45	150 cm	czarny
	AE-BPW4S120P-20	4 x schuko						biały
	AE-BPW4F120P-10	4 x french						
	AE-BPW4S120P-10	4 x schuko						
CHARGER PLUS	AE-BPW1FACP-20	1 x french	3500 W	5 W	USB-A USB-C	1 x RJ45 1 x HDMI 2.0 1 x USB-A	150 cm	czarny
	AE-BPW1SACP-20	1 x schuko						biały
	AE-BPW1FACP-10	1 x french						
	AE-BPW1SACP-10	1 x schuko						
COMFORT	AE-BPW3S100U-53	3 x schuko	3600 W	-	2 x USB-A	-	190 cm	aluminium
	AE-BPW3U100U-53	3 x french						
	AE-BPW4S100-53	4 x schuko						
	AE-BPW4U100-53	4 x french						
CHARGER	AE-BPW1S2UCH-80	1 x schuko	3600 W	-	2 x USB-A	-	150 cm	srebrny
	AE-BPW1U2UCH-80	1 x french						
CHARGER MINI	AE-BPW1U1UCH-53	1 x french	3600 W	-	1 x USB-A	-	190 cm	srebrny
	AE-BPW1S1UCH-53	1 x schuko						
SLIDE	AE-BPW1S1UCH-51	1 x schuko	3500 W	-	1 x USB-A	-	190 cm	aluminium
	AE-BPW1U1UCH-51	1 x french						

gniazdo meblowe / ładowarka	indeks	gniazdo	obciążenie	ładowarka indukcyjna	USB	dodatkowe gniazda	długość przewodu	kolor	
fi 60	AE-BPW3S60-20	3 x schuko	3600 W	-	-	-	150 cm	czarny	
	AE-BPW3S60-80	3 x schuko						srebrny	
	AE-BPW3S60U-20	3 x schuko						2 x USB-A	czarny
	AE-BPW3S60U-80	3 x schuko							srebrny
	AE-BPW3U60-20	3 x french			-			czarny	
	AE-BPW3U60-80	3 x french						srebrny	
	AE-BPW3U60U-20	3 x french						2 x USB-A	czarny
	AE-BPW3U60U-80	3 x french							srebrny
fi 100	AE-BPW3GS-20	3 x schuko	3600 W	-	-	-	150 cm	czarny	
	AE-BPW3GS-80	3 x schuko						srebrny	
	AE-BPW3GU-20	3 x french						czarny	
	AE-BPW3GU-80	3 x french						srebrny	
SOFT	AE-PBSC3GS-10	3 x schuko	3600 W	-	-	-	150 cm	biały	
	AE-PBSC3GS-20N	3 x schuko						czarny	
	AE-PBSC3GS-53	3 x schuko						aluminium	
	AE-PBSUC2GS-10	3 x schuko						2 x USB-A	biały
	AE-PBSUC2GS-20N	3 x schuko			czarny				
	AE-PBSUC2GS-53	3 x schuko			aluminium				
	AE-PBSC3GU-10	3 x french			-			biały	
	AE-PBSC3GU-20N	3 x french						czarny	
	AE-PBSC3GU-53	3 x french						aluminium	
	AE-PBSUC2GU-10	3 x french						2 x USB-A	biały
	AE-PBSUC2GU-20N	3 x french			czarny				
	AE-PBSUC2GU-53	3 x french			aluminium				
prostokątne	AE-PBC3GU-10	3 x french	3600 W	-	-	-	150 cm		biały
	AE-PBC3GU-53	3 x french						aluminium	
	AE-PBC3GU-20	3 x french						czarny	
prostokątne	AE-PBU2GU-10	2 x french	3600 W	-	2 x USB-A	-	150 cm	biały	
	AE-PBU2GU-53	2 x french						aluminium	
	AE-PBU2GU-20	2 x french						czarny	
przepustowe	AE-PBC3GS-53BKS	3 x schuko	3600 W	-	-	-	150 cm	aluminium	
	AE-PBC3GU-53BKS	3 x french						aluminium	
	AE-PBC3GS2U-53BKS	3 x schuko			2 x USB-A			aluminium	
	AE-PBC3GU2U-53BKS	3 x french						aluminium	
kątowe	AE-PBKT4S-80	4 x schuko	3600 W	-	-	-	150 cm	srebrny	
	AE-PBKT4U-80	4 x french						srebrny	
	AE-PBKT3S2U-80	3 x schuko			2 x USB-A			srebrny	
	AE-PBKT3U2U-80	3 x french						srebrny	
LUX	AE-ZLADLUX-40	-	-	10 W	-	-	200 cm	chrom	
podblatowa	AE-ZLADPOD-20	-	-	10 W	-	-	150 cm	czarny	
z USB	AE-ZUSB-20	-	-	10 W	1 x USB-A	-	200 cm	czarny	





ul. Przejazdowa 21  
05-800 Pruszków  
Poland

 +48 22 44 47 595

 +48 22 44 47 366  
+48 22 44 47 287

 +48 22 44 47 394

 +48 22 44 47 379

 +420 591 160 091

  
  
 +48 22 44 47 338


  
  
 +48 22 44 47 288  
+48 22 44 47 552

  
  
 +48 22 4447 251

 тел: 8-495-640 15 88

 GTV Croatia d.o.o  
Kovinska 4a, 10000 Zagreb  
Hrvatska  
+ 385 1 798 8089

 GTV Czech Distribution s.r.o.  
CTPark Ostrava, Na Rovince 879  
720 00 Ostrava-Hrabová  
Česká republika  
+420 591 160 091  
objednavky.ostrava@gtv.com.pl

 GTV España Herrajes e Iluminación, S.L.  
Avenida Aragón 30, Planta 8  
46021 Valencia (España)  
+ 34 961 134 441  
+ 48 22 44 47 377  
gtv@gtv.es

fax: +48 22 444 75 01

e-mail: [oswietlenie@gtv.com.pl](mailto:oswietlenie@gtv.com.pl)  
[east.lighting@gtv.com.pl](mailto:east.lighting@gtv.com.pl)

[www.gtv.com.pl](http://www.gtv.com.pl)

Follow us on

